



# « Les merveilles de l’Egypte »

*Croisière sur le Nil & Le Caire*

*10 jours / 09 nuits - Au départ de Paris*



Votre contact Transunivers :

01.88.89.78.72

[gir@transunivers.fr](mailto:gir@transunivers.fr)



Transunivers SA – 28 rue Nollet 75017 Paris – Tél : 01 42 23 77 77 – Fax : 01 42 23 34 23  
SA au capital porté à 440 000 € - Siret 325.538.999.00112 – APE 7911Z-IM075120228






## Notre savoir faire

### Chez Transunivers, chaque voyage est pensé avec passion et précision

Depuis plus de 40 ans, nous accompagnons les CSE, associations et collectivités dans la création de voyages sur-mesure, conçus pour répondre à leurs envies, en lien étroit avec des partenaires locaux de confiance.

### Pourquoi partir avec Transunivers ?

 Un(e) commercial(e) de votre région pour un accompagnement personnalisé

 Une équipe réactive et à l'écoute à chaque étape

 Une assistance téléphonique francophone 24h/24, 7j/7 pendant votre voyage

 Des programmes construits avec soin par des passionnés du voyage

### Et parce que la qualité est au cœur de notre démarche, Transunivers est :

- ✓ Agréé par l'Association Internationale du Transport Aérien (IATA)
- ✓ Adhérent aux des entreprises du voyage (EDV)
- ✓ Membre de l'Association Professionnelle de Solidarité du Tourisme (APST), fonds de garantie professionnel.
- ✓ Membre du Cercle économique des agences groupistes (C.E.A.G)
- ✓ Partenaire de GreenTripper, expert climat pour le secteur du tourisme
- ✓ Membre d'Agir pour un Tourisme Responsable, premier réseau du tourisme responsable en France (ATR)

### Une question, un dernier détail à régler ?

Notre équipe est joignable du lundi au vendredi.

Voyagez l'esprit tranquille, on s'occupe du reste.



Retrouvez-nous sur [www.transunivers.fr](http://www.transunivers.fr) ainsi que sur les réseaux sociaux :



Transunivers SA – 28 rue Nollet 75017 Paris – Tél : 01 42 23 77 77 – Fax : 01 42 23 34 23  
SA au capital porté à 440 000 € - Siret 325.538.999.00112 – APE 7911Z-IM075120228





## Ensemble pour le climat !

Le changement climatique est un défi mondial qui exige une prise de conscience collective et citoyenne. En tant qu'acteur du tourisme, Transunivers reconnaît l'impact environnemental des transports. C'est pourquoi l'entreprise s'est engagée, depuis 2022, dans une démarche responsable en mettant en place des actions concrètes.

### Les actions

#### Voyager autrement avec TransuniVERT

2022, lancement de la gamme TransuniVERT, proposant des week-ends et circuits éco-friendly, en train ou en avion, avec une contribution carbone. Nous sélectionnons des hébergements engagés, encourageons les mobilités douces et favorisons les rencontres avec des acteurs locaux investis dans une démarche durable.



#### Partenariat avec Vision Éthique

Nous collaborons avec Vision Éthique, agence pionnière du tourisme durable à impact positif. Cette alliance combine notre expertise en voyage de groupe, forte de plus de 40 ans d'expérience, avec celle de Vision Éthique, spécialiste du tourisme éthique depuis plus de 15 ans et certifié Travellife Partner.



#### Greentripper, notre expert climat

Transunivers s'est associé à Greentripper pour sensibiliser aux émissions (GES) générées par les voyages. Le bilan carbone annuel de l'organisation est réalisé depuis 2023, offrant une vision claire de l'ensemble de son impact environnemental en interne et en externe. Pour les émissions inévitables, nous vous proposons de soutenir un projet pour le climat (projet certifié).



#### Membre actif d'ATR

Depuis 2025, Transunivers est membre ATR, une association qui fédère les acteurs du tourisme engagés dans une approche éthique, durable et responsable. L'association ATR promeut la durabilité dans le secteur touristique à travers 16 engagements axés sur : la transparence, le partenariat et la cohérence







## Nos projets pour le climat avec Greentripper & Vision Ethique

Chaque année, Transunivers mesure les émissions liées à son activité à travers un audit carbone rigoureux.

Sur cette base, nous soutenons, en collaboration avec Greentripper et Vision Ethique, des actions concrètes : accès à l'eau, alternatives durables, projets climatiques... Les initiatives varient, mais notre cap reste le même, agir sur 3 piliers fondamentaux :

- ✚ Compenser une partie de nos émissions en reversant une contribution de mécénat environnemental.
- ✚ Soutenir des solutions locales, durables et utiles pour les habitants.
- ✚ Réduire notre impact environnemental.

Parce que voyager, c'est aussi s'engager.



### Une idée de l'impact de votre voyage ?

*(Calculé sur la base 1 passager / Vols Aller et retour)*

*Vol Paris / Louxor / Le Caire / Paris : 1,59 tonnes CO<sub>2</sub>e*

*Le coût total de la contribution de ces émissions est de **35,02 € TVAC***

Et si vous souhaitez aller plus loin dans votre démarche et vos engagements, rendez-vous sur <https://greentripper.org/transunivers/fr>

Vous pourrez en quelques clics compenser votre empreinte carbone en contribuant à des projets de solidarités climatique.



Transunivers SA – 28 rue Nollet 75017 Paris – Tél : 01 42 23 77 77 – Fax : 01 42 23 34 23  
SA au capital porté à 440 000 € - Siret 325.538.999.00112 – APE 7911Z-IM075120228





## Les points forts de votre circuit

*Depuis Hérodote, qui décrit l'Égypte comme "le don du Nil", ce pays enflamme l'imagination des voyageurs. Outre ses sites envoûtants, héritage des pharaons, des Grecs, des Romains ainsi que des premiers chrétiens et musulmans, le pays est un subtil mélange d'Orient et d'Occident, de splendeur, d'ancien et de nouveau.*

### Les points forts de votre programme :

#### Confort de voyage :

- Vols A/R directs avec Transavia
- Transferts et excursions en autocar climatisé
- Train de nuit Louxor – Le Caire en compartiment couchettes

#### Hébergement de qualité :

- 7 nuits en croisière 5\*\*\*\*\*sup
- 1 nuit en train-couchette
- 1 nuit au Caire en hôtel 5\*\*\*\*\*

#### Les Repas :

- Pension complète
- Eau + café/thé inclus aux repas
- Pauses thé/café et pâtisseries orientales à bord
- Soirées festives à bord : cocktail de bienvenue, soirée Egyptienne Galabeya, spectacle nubien ou danse orientale

#### Accompagnement professionnel :

- Guide accompagnateur égyptologue francophone **durant tout le circuit**
- Assistance téléphonique francophone 24h/24 – 7j/7

#### Engagement responsable :

- Circuit pensé avec une **démarche éco-responsable**
- Carnet de voyage **digital** via application personnalisée
- Partenariat avec **Greentripper** pour compenser les émissions carbone

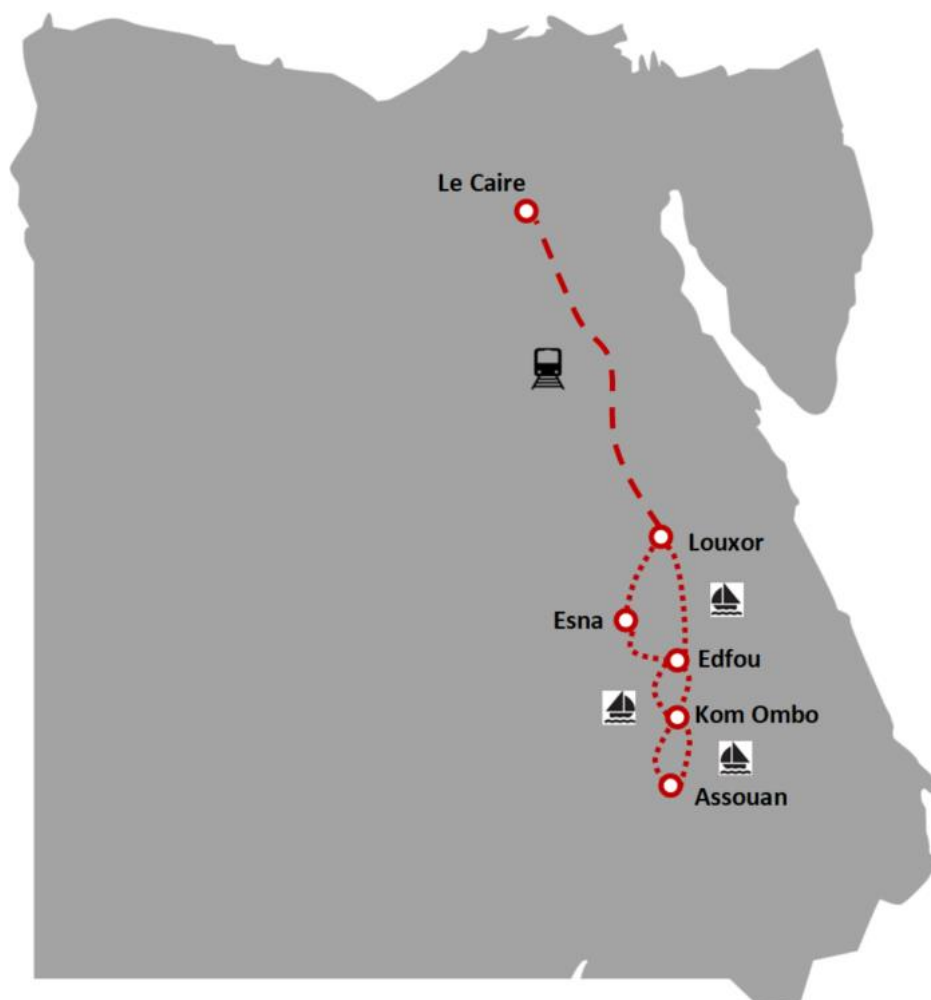
#### Expériences uniques :

- Croisière sur le Nil avec vue panoramique depuis les cabines
- Découverte des sites majeurs : Vallée des Rois, Karnak, Louxor, Philae, Kom Ombo, Edfou, Assouan
- Visite des pyramides de Gizeh, du Sphinx et du Grand Musée Égyptien
- Promenade en felouque sur le Nil
- Soirées thématiques et ambiance conviviale à bord
- Temps libres pour profiter des souks à Assouan ou Le Caire
- Le nouveau Grand Musée Égyptien (GEM)





## Votre itinéraire



Jour 1	Paris ✈ Louxor	5h de vol
Jour 2	Louxor – Thèbes (30km) – Louxor – Edfou (120km)	
Jour 3	Edfou – Kom Ombo (65km) – Assouan (50km)	
Jour 4	Assouan	
Jour 5	Assouan	
Jour 6	Assouan – Kom Ombo- Edfou	
Jour 7	Edfou – Esna- Louxor	
Jour 8	Louxor – Le Caire ( <i>en train de nuit - 670 km environ 10h</i> )	
Jour 9	Le Caire	
Jour 10	Le Caire ✈ Paris	5h de vol





JOUR 1 PARIS ➔ LOUXOR

samedi 05/12/2026

Convocation des participants à l'aéroport de Paris Orly.  
Assistance aux formalités d'embarquement et ➔ envol à destination de Louxor sur vol Transavia.

A l'arrivée, accueil par notre représentant local et obtention du visa d'entrée.

Transfert et embarquement à bord de votre bateau de croisière.  
Répartition des cabines et installation.

*Dîner à bord* (selon horaire du vol).

Nuit à bord d'un bateau de la **flotte SARAH** (M/S Princess Sarah II ou ASARA 5\* supérieur) ou de même catégorie.

JOUR 2 LOUXOR – THEBES – LOUXOR – EDFOU

Dimanche 06/12/2026

Petit déjeuner buffet à bord.

**Visite de la rive gauche dite nécropole de Thèbes.**

**Visite de la vallée des rois :** les riches décors des tombes illustrent les aventureuses étapes du voyage vers l'au-delà (*billet valable pour trois tombeaux*).

**Visite de Medinet Habou, Temple de RAMSES III,** en face de la cité moderne de Louxor et de son ancien temple dédié à Amon-min.

Ainsi vous terminerez la visite de Thèbes en passant par **les deux colosses de Memnon gardiens de Thèbes** (arrêt photo).

Retour au bateau.

*Déjeuner à bord.*

Navigation vers Edfou en passant par l'écluse de la ville d'Esna.

Après-midi libre à bord. Vous pourrez prendre votre thé sur le pont soleil à 17h.

**Le soir, cocktail « Capitaine party » au salon-bar.**

*Dîner* et nuit à bord.



Transunivers SA – 28 rue Nollet 75017 Paris – Tél : 01 42 23 77 77 – Fax : 01 42 23 34 23  
SA au capital porté à 440 000 € - Siret 325.538.999.00112 – APE 7911Z-IM075120228







JOUR 3 EDFOU – KOM OMBO – ASSOUAN

lundi 07/12/2026

Arrivée à Edfou.

Petit déjeuner buffet à bord.

**Départ en bus pour la visite du temple ptolémaïque dédié au dieu solaire Horus** (*représenté sous forme de faucon*). Ce temple est dans un état de conservation surprenant avec ses 2 statues monumentales de faucon en granit noir. C'est l'un des sites les mieux conservés et les plus prestigieux de toute l'Egypte ancienne, un bel exemple de l'art ptolémaïque.

*Notre avis : afin de respecter la condition animale, nous avons supprimé le transfert en calèche car les chevaux ne sont pas toujours bien traités et l'avons remplacé par le bus.*

Retour sur le bateau.

*Déjeuner à bord.*

Continuation de la navigation vers Kom Ombo.

En bordure du Nil, sur la rive gauche, **visite de l'unique temple double, le temple ptolémaïque dédié au dieu Sobek à tête de crocodile et Haroeris à tête de faucon**. Ce temple possède un plan similaire au temple d'Edfou.

Continuation de la navigation vers Assouan.

*Dîner de spécialités orientales et soirée Galabeya (soirée Egyptienne) au salon-bar.*

Nuit à bord.

JOUR 4 ASSOUAN

mardi 08/12/2026

Petit déjeuner buffet à bord.

Assouan située entre le Nil et le plateau désertique oriental, c'est une oasis de détente.

Le matin, départ pour la **visite du temple de Philae**, dédié à la déesse Isis. Ce temple fut entièrement démonté et reconstruit sur l'île voisine d'Agilkia, car menacé de disparition complète.

*Déjeuner à bord.*

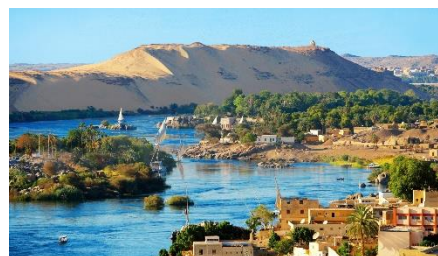
L'après-midi, **promenade en felouque autour de l'île Eléphantine** et détendez-vous sur un voilier égyptien et profitez de la brise du fleuve, d'une fantastique expérience de navigation autour de l'île.

Retour au bateau en fin d'après-midi.

*Dîner à bord.*

Soirée au salon-bar.

Nuit à bord.



Transunivers SA – 28 rue Nollet 75017 Paris – Tél : 01 42 23 77 77 – Fax : 01 42 23 34 23  
SA au capital porté à 440 000 € - Siret 325.538.999.00112 – APE 7911Z-IM075120228







JOUR 5 ASSOUAN

mercredi 09/12/2026

Petit déjeuner buffet à bord.

Matinée libre pour profiter de la ville et faire du shopping ou pour l'excursion d'**ABOU SIMBEL**.

**En option : Départ en autocar pour la visite des temples d'Abou Simbel. + 115 € par personne**

Construits par Ramsès II, le pharaon bâtisseur, 2 temples subsistent presque intacts face au Nil. Le grand temple, le plus célèbre et le plus vaste des temples de Nubie (*entièrement transplanté lors de la construction du barrage d'Assouan*) présent 4 grands colosses figurant Ramsès II, sa femme Néfertari, sa mère et ses filles. Non loin le petit temple d'Hathor ou temple de Néfertari est précédé de 6 statues monumentales de 10 mètres de haut.

Pour plus de confort, nous incluons, **le déjeuner dans un restaurant situé dans Abou Simbel**. Le départ se fera le matin du bateau, vous arriverez sur le site lorsque tous les groupes repartent et vous reviendrez sur le bateau en fin d'après-midi (vous apercevrez le haut barrage sur la route)

Pour les personnes qui ne prennent pas l'option de la visite de Abou Simbel : balade *dans les souks (marché aux épices)*.

Temps libre pour flâner dans la ville.

*Pendant les temps libres, votre guide sera à votre disposition pour vous conseiller et vous proposer (avec supplément à régler sur place) le jardin botanique sur l'île de Kitchener, le musée de la Nubie...*

Retour au bateau.

*Dîner* et nuit à bord.

JOUR 6 ASSOUAN - KOM OMBO – EDFOU

jeudi 10/12/2026

Petit déjeuner buffet à bord.

Matinée libre pour profiter de la ville et faire vos derniers achats

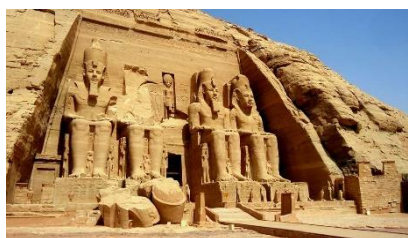
*Déjeuner à bord.*

Navigation vers Louxor pour **profiter de la douceur de vivre de votre croisière sur le Nil** et profiter du pont soleil avec sa piscine et ses transats. En naviguant à travers des champs luxuriants, des villages et des ruines antiques, vous aurez une véritable idée de la beauté et de l'histoire de la vallée du Nil.

Vers 17h00 dégustation de thé et pâtisseries sur le pont solarium.

*Dîner* et nuit à bord.

Soirée Galabeya (soirée Egyptienne) au salon-bar.



Transunivers SA – 28 rue Nollet 75017 Paris – Tél : 01 42 23 77 77 – Fax : 01 42 23 34 23  
SA au capital porté à 440 000 € - Siret 325.538.999.00112 – APE 7911Z-IM075120228





## JOUR 7 EDFOU – ESNA – LOUXOR

vendredi 11/12/2026

Petit déjeuner buffet à bord.

**Continuation de la navigation vers Louxor.** Ancienne capitale de la haute Égypte.  
Passage de l'écluse d'Esna dans la matinée.

*Déjeuner à bord.*

Arrivée à Louxor dans l'après-midi.

Départ pour la **visite du temple de Louxor**. Vous pourrez admirer l'un des deux obélisques qui orne l'entrée de cet édifice, le deuxième se trouve place de la Concorde à Paris et fut offert à la France par Méhémet (ou Muhammad) Ali.

Retour au bateau.

*Dîner à bord.*

Spectacle nubien ou danseuse du ventre au salon-bar.

## JOUR 8 LOUXOR – LE CAIRE (train de nuit)

Samedi 12/12/2026

Petit-déjeuner buffet à bord.

Le matin, **visite du temple de Karnak**.

Devenu au fil des années un gigantesque puzzle archéologique, ce magnifique temple renferme le lac sacré, la grande salle hypostyle où se dressent les 134 colonnes.

*Déjeuner à bord.*

Après midi libre à la découverte de la ville de Louxor et de ses souks.

Transfert en fin de journée pour la gare.

***Dîner et nuit à bord du train couchette*** qui vous mènera vers le Caire. *Les compartiments comportent deux couchettes : les sièges sont transformables en lit.*



Transunivers SA – 28 rue Nollet 75017 Paris – Tél : 01 42 23 77 77 – Fax : 01 42 23 34 23  
SA au capital porté à 440 000 € - Siret 325.538.999.00112 – APE 7911Z-IM075120228





JOUR 9 LE CAIRE

Dimanche 13/12/2026

Petit-déjeuner à bord du train.

Arrivée au Caire à la Gare de Guizeh.

Départ pour la **visite du site des pyramides de Gizeh**, symbole d'une très haute civilisation et classé au patrimoine mondial de l'humanité depuis 1979, avec les 3 pyramides : Kheops la plus grande, Khephren la plus majestueuse, Mykérinos la plus modeste (entrée dans les pyramides non incluse), et **du Sphinx gardien de la nécropole**. Dominant le plateau de Guizèh et à environ 10 km du Caire, elles sont là présentes et sereines, sous la garde vigilante du sphinx, statue gigantesque, taillée à même la roche. Il représente un corps de lion couché à visage humain qui aurait les traits du pharaon Khephren.

*Déjeuner dans un restaurant local en cours de visites.*

Départ pour la **Visite du grand musée Egyptien (le G.E.M.)**. A environ 2km des pyramides de Gizeh, le grand musée Égyptien est déjà considéré comme le plus grand musée au monde consacré à une civilisation en l'occurrence celle de l'Égypte ancienne avec plus de trois millénaires d'histoire.

Transfert à l'hôtel et installation dans les chambres.

*Dîner dans un restaurant typique ou à l'hôtel.*

Nuit à l'hôtel **MOVENPICK MEDIA CITY 5\*** ou **HOLIDAY INN MAADI 5\*** ou de même catégorie.



Transunivers SA – 28 rue Nollet 75017 Paris – Tél : 01 42 23 77 77 – Fax : 01 42 23 34 23  
SA au capital porté à 440 000 € - Siret 325.538.999.00112 – APE 7911Z-IM075120228







JOUR 10 LE CAIRE → PARIS

lundi 14/12/2026

Petit-déjeuner à l'hôtel.

**Visite du Caire islamique** avec la **mosquée du sultan Hassan** (*joyaux de l'architecture arabe*) et de la **citadelle** avec la Mosquée Mohamed Ali ou **Mosquée d'Albâtre**, bâtie au XIX<sup>ème</sup> siècle. La construction de cette dernière (el-qala'a) sur un contrefort du Moqattan débuta sous saladin en 1176. Sa conception s'inspira de l'architecture des croisés en Syrie. Elle devint la résidence des sultans mamelouks. La mosquée qui porte le nom de Méhémet (ou Muhammad) Ali fut entamée par ce dernier en 1824 et ne s'acheva qu'en 1857 sous le règne de son fils Saïd. Les mosquées d'Istanbul lui ont servi de modèle. A l'intérieur, se trouve le tombeau de Méhémet Ali. En 1798, cet albanais d'origine fut envoyé en Égypte par le sultan à la tête d'un corps expéditionnaire pour combattre Bonaparte. Lorsque celui-ci rembarqua en 1801, Mehmet Ali réprima les désordres, réduisit les mamelouks en liquidant leurs chefs, puis se fit reconnaître comme pacha par le sultan. Après bien des démêlés avec les Turcs, il finit par recevoir du sultan la possession héréditaire de l'Égypte et du soudan. C'est ainsi qu'il fonda la dynastie qui régna jusqu'en 1952, date de l'abdication du roi Farouk. Bien qu'analphabète, Méhémet Ali fut un réformateur hardi qui fit entrer l'Égypte dans l'ère moderne.

*Déjeuner dans un restaurant typique au centre-ville.*

Temps libre **dans les célèbres souks de khan el Khalili** où vous pourrez trouver et acheter au hasard des échoppes, des bijoux, souvenirs en cuivre, cuir, objets en albâtre, des flacons d'essences diverses, des robes chatoyantes semblables à celles que portent les femmes dans les oasis.

Selon horaire du vol, transfert à l'aéroport du Caire.

Assistance aux formalités d'embarquement et → envol à destination de Paris Orly sur vol Transavia.

Arrivée à Paris.

***N.B.** : L'ordre des visites pourra être modifié selon les impératifs locaux.*



Transunivers SA – 28 rue Nollet 75017 Paris – Tél : 01 42 23 77 77 – Fax : 01 42 23 34 23  
SA au capital porté à 440 000 € - Siret 325.538.999.00112 – APE 7911Z-IM075120228







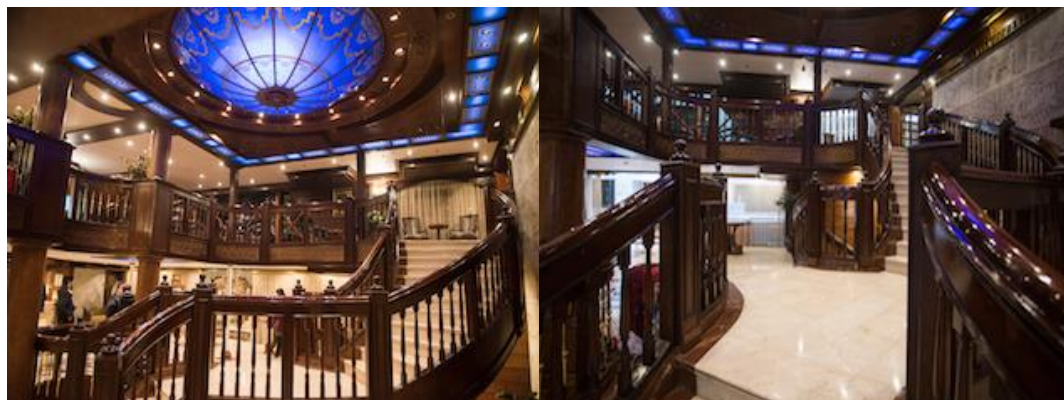
## Votre bateau

### M/S PRINCESS SARAH II 5\* supérieur

Profitez d'une croisière sur le Nil, à bord du M/S Princess Sarah II 5\* sup, pour découvrir en toute quiétude les trésors de la civilisation Egyptienne. Elégants et raffinés, ce navire a été dessiné et pensé selon les normes européennes afin d'offrir une haute qualité de prestations sur le Nil : espaces, volumes, décoration, lumière, maintenance.

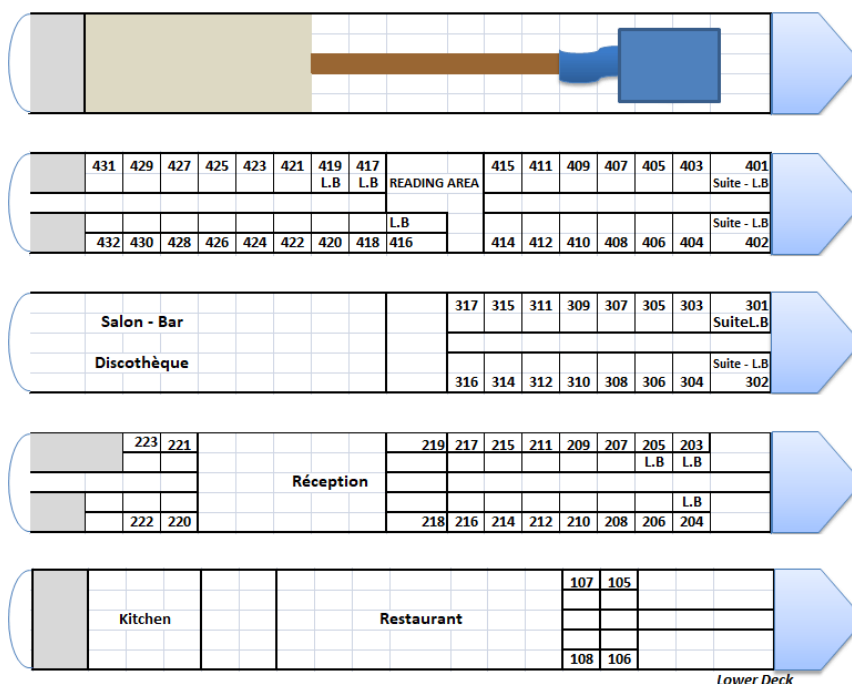
Tout le confort d'un hôtel sur le Nil. Connu et reconnu par la clientèle française pour la qualité de service et l'ambiance conviviale, le M/S Princess Sarah II vous accueille chaleureusement, le temps d'une croisière-découverte.

À bord, vos clients pourront profiter du restaurant ou des bars, librairie, salle de sport et espace bien-être. Toutes les chambres sont équipées de l'air conditionné et vous trouverez une piscine sur le pont solarium avec chaises longues, fauteuils et serviettes de bain.





## PLAN DU BATEAU



Bateau de 72m de longueur et 14,20m de largeur, accueillant jusqu'à 165 personnes

- ✓ Sur le pont solarium, piscine, bar, pergolas et équipements de sport à disposition
- ✓ Sur le pont supérieur 2, salle de sport, librairie, 29 cabines équipées et 2 suites
- ✓ Sur le pont supérieur 1, salon, bar, discothèque et bar avec piano, 14 cabines équipées et 2 suites
- ✓ Pont principal avec design très italien, 20 cabines et la réception
- ✓ Sur le pont inférieur se trouvent le restaurant et un bar avec le billard

## LES CABINES

Les 70 cabines (66 cabines standard et 4 suites) ont toute vue sur le Nil et sont toutes équipées de :

- ✓ Salle de bains avec baignoire, toilettes et sèche-cheveux
- ✓ Leur propre salon
- ✓ Télévision avec chaînes internationales et Internal Music
- ✓ Minibar (payant)
- ✓ Téléphone (payant)
- ✓ Coffre-fort
- ✓ Air-conditionné

Les cabines sont spacieuses, d'une superficie de 22 m<sup>2</sup>, aux larges fenêtres coulissantes et s'ouvrant sur toute leur hauteur pour mieux profiter des paysages enchanteurs des rives du Nil.

Les suites sont d'une superficie allant de 32m<sup>2</sup> (pour les junior suites) à 42 m<sup>2</sup> (suite présidentielle).

Possibilité d'un lit d'appoint (3e personne) dans certaines cabines.





## LA RESTAURATION

---

Vous serez en pension complète sur le bateau.

Au restaurant, Le petit déjeuner, déjeuner et le dîner sont proposés sous forme de buffets, très complets et riches en choix.

- Petits-déjeuners : grande variété de viennoiseries, fruits frais, laitages, œufs à façon, fromages et charcuterie.
- Déjeuners et dîners : salades-bar, soupes, 4 plats chauds au choix et leurs accompagnements, fromages, assortiments de pâtisseries et fruits de saison...

Les repas sont particulièrement appréciés par la clientèle française, le chef alterne les saveurs typiquement égyptiennes avec les grands classiques de la cuisine internationale en général et française en particulier.

La qualité des aliments choisis et préparés dans la cuisine dernier cri du bateau lui ont valu le prestigieux label Food Safety Management.

Un service de restauration de qualité et varié dans une atmosphère feutrée et une rigueur absolue en matière d'hygiène font de ce navire, un fleuron du Nil.

L'eau et le café aux repas sont inclus.

## EQUIPEMENTS ET ACTIVITES

---

- Réception ouverte 24/24
- Restaurant pouvant accueillir jusqu'à 165 personnes
- Piano Bar / Billiard /Salon/bar/discothèque convivial et chaleureux
- Salle de lecture avec bibliothèque
- Lounge Bar with a wide Screen
- Piscine extérieure à eau filtrée sur le « Sun Deck », bain à remous, GYM, massage et sauna (payant à régler sur place)
- Transats avec matelas et draps de bain à disposition, espace de détente ombragé et bar situés sur le pont solarium.
- **Une soirée égyptienne dans la semaine**
- **Thé et café** et petits gâteaux sont **servis tous les jours de navigation à 17h**
- Bateau entièrement climatisé
- Wi-Fi au bar et à la réception (à régler sur place à la réception par tranche de 24h)
- Service de blanchisserie (avec participation à régler sur place)
- Room Service (à régler sur place)
- Boutique de souvenirs et bijouterie.



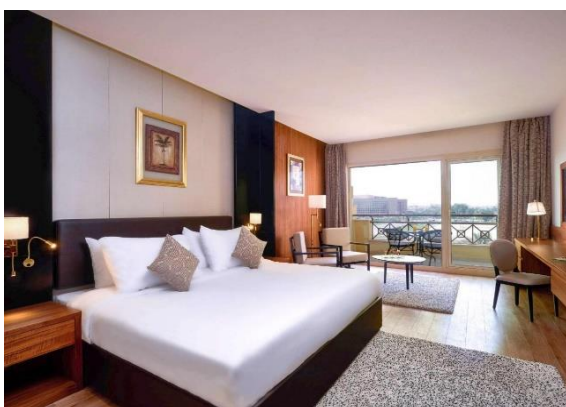
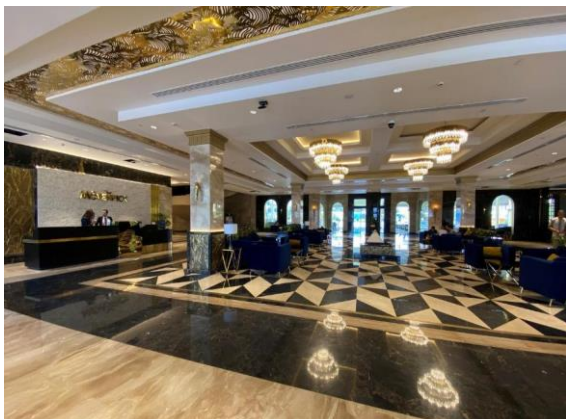




## Votre hôtel au Caire

### MOVENPICK MEDIA CITY 5\*\*\*\*\*

(Ou de même catégorie)



Le Moevenpick Hôtel se situe au cœur des studios Media City, à seulement 15 minutes des pyramides de Gizeh. Il comprend de nombreux équipements, dont une salle de sport à service complet et un centre d'affaires.

Les chambres disposent d'une connexion Wi-Fi gratuite, de la télévision, de la climatisation et de tous les équipements de confort modernes.

Le Moevenpick Hôtel possède une vaste piscine extérieure, un sauna, un bain à remous, un centre de bien-être ainsi que des boutiques avec un large choix de produits.



Piscine



Climatisation



Wifi gratuit



Bar



Restaurant



Réception 24h/24



Transunivers SA – 28 rue Nollet 75017 Paris – Tél : 01 42 23 77 77 – Fax : 01 42 23 34 23  
SA au capital porté à 440 000 € - Siret 325.538.999.00112 – APE 7911Z-IM075120228







# « Les merveilles de l’Egypte »

## *Croisière sur le Nil & Le Caire*

*10 jours / 09 nuits - Au départ de Paris*

PERIODE DE REALISATION : DU 05 AU 14 DECEMBRE 2026

**(Sous réserve de confirmation à l’ouverture des vols)**

BASES DE REALISATION : 15 PERSONNES MINIMUM / 32 MAXIMUM



Savoir-faire  
depuis plus de 40 ans



Contact privilégié  
& voyage sur-mesure



Assistance francophone  
24h/24 & 7J/7

## Les horaires de vols TRANSAVIA (À ce jour)

Paris (Orly)– Le Caire  
Louxor – Paris (Orly)

aller  
retour

11h15 – 16h55  
18h05 – 22h45



Transunivers SA – 28 rue Nollet 75017 Paris – Tél : 01 42 23 77 77 – Fax : 01 42 23 34 23  
SA au capital porté à 440 000 € - Siret 325.538.999.00112 – APE 7911Z-IM075120228





#### FORMALITÉS ET VACCINATIONS POUR LES RESSORTISSANTS FRANÇAIS

---

- ✓ Pour les ressortissants français, un passeport valide 6 mois au-delà de la date du retour.
- ✓ Les ressortissants français ont besoin d'un visa pour se rendre en Egypte (fait sur place à l'arrivée).
- ✓ Les personnes de nationalité étrangère sont priées de contacter les autorités compétentes (consulats, ambassades) afin de connaître et d'appliquer leurs modalités d'entrée et de sortie des territoires.
- ✓ Aucune vaccination obligatoire à ce jour
  - ✓ Nous vous prions tout de même de consulter votre médecin traitant ou l'institut Pasteur sur le site web [www.pasteur.fr/externe](http://www.pasteur.fr/externe) pour connaître les vaccinations obligatoires ou conseillées et pour tout traitement antipaludéen.
- ✓ Conseil utile : avant votre départ, faites scanner vos documents (passeports, n° voyageurs chèques...) et envoyez-les sur votre e-mail. En cas de problème (perte, vol...), vous pourrez les imprimer n'importe où dans le monde.

