



---

# GUADELOUPE

« SEJOUR A L'HÔTEL FLEUR D'ÉPÉE 3\*\*\*- GOSIER »

09 jours / 07 nuits - Au départ de Paris

---



Votre contact Transunivers

Téléphone : 01.88.89.78.72

[gir@transunivers.fr](mailto:gir@transunivers.fr)



Transunivers SA – 28 rue Nollet 75017 Paris – Tél : 01 42 23 77 77 – Fax : 01 42 23 34 23  
SA au capital porté à 440 000 € - Siret 325.538.999.00112 – APE 7911Z-IM075120228





## Les points forts

*La Guadeloupe...destination idéale pour profiter du soleil durant les longs mois d'hiver ! Plages paradisiaques, randonnées, volcan, gastronomie et cocktails, laissez-vous séduire par le charme de l'île Papillon. Entre amis ou en famille, ce voyage ravira tous les amoureux de nature, farniente et soleil.*

### Les points forts de votre programme :

- ✓ Vols A/R directs pour plus de confort
- ✓ 07 nuits en base chambre double à l'hôtel FLEUR D'ÉPÉE - GOSIER ou de même catégorie
- ✓ Formule ALL INCLUSIVE
- ✓ Des animateurs francophones
- ✓ Programme testé et approuvé par notre équipe

## Notre savoir faire

Transunivers propose des voyages sur-mesure et travaille avec des prestataires locaux rigoureusement sélectionnés afin de concevoir des voyages de qualité répondant à vos attentes. Afin de s'en assurer, nos collaborateurs ont testé ce voyage et les visites proposées.

Transunivers est agréé par l'Association Internationale du Transport Aérien (**IATA**), adhérent au Syndicat national des agences de voyages (**SNAV**), membre du cercle économique des agences groupistes (**C.E.A.G**), partenaire de l'association Tourism For Development et de la fondation GoodPlanet.



Retrouvez-nous sur [www.transunivers.fr](http://www.transunivers.fr) ainsi que sur les réseaux sociaux :





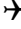
**JOUR 1**  
*8h50 de vol*

PARIS ORLY



POINTE A PITRE

Convocation des participants à l'aéroport de Paris Orly.

Assistance aux formalités d'enregistrement et  envol à destination de Pointe à Pitre **sur vol régulier direct CORSAIR.**

Prestations à bord.

A l'arrivée, accueil par notre représentant local et transfert à l'hôtel.

Installation et cocktail de bienvenue à l'hôtel.

*Dîner* et nuit à l'hôtel **FLEUR D'ÉPÉE - GOSIER 3\*** ou de même catégorie.

**JOUR 2 AU JOUR 7**      **SEJOUR LIBRE EN GUADELOUPE**

Petits déjeuners à l'hôtel.

Séjour libre en formule All Inclusive.

Nuits à l'hôtel.

**JOUR 8**  
*08h10 de vol*

POINTE A PITRE



PARIS ORLY


Petit-déjeuner à l'hôtel.

Journée libre pour les dernières baignades.

Fin des prestations de la formule All Inclusive à 12h00.

*Déjeuner.*

En fonction des horaires de vols, transfert vers l'aéroport de Pointe à Pitre.

Assistance aux formalités d'enregistrement et  envol à destination de Paris Orly **sur vols réguliers CORSAIR.**

Prestations et nuit à bord.

**JOUR 9**       **PARIS ORLY**

Prestations à bord.

Arrivée à Paris Orly.





## HÔTEL FLEUR D'ÉPÉE – GOSIER 3\*\*\*

*(ou de même catégorie)*



### Situation :

Situé au Sud-Ouest sur la Grande Terre, au lieudit Bas du Fort, l'hôtel Fleur d'épée, idéalement placé pour les départs en excursions, est implanté au cœur d'un jardin tropical de 1.18 hectares aux multiples variétés de fleurs et d'essences, donnant directement sur la plage. Il est situé à 6 km de Pointe à Pitre et à proximité des commerces. L'aéroport international "Pôle Caraïbes", aux Abymes, est à 20 minutes.



Transunivers SA – 28 rue Nollet 75017 Paris – Tél : 01 42 23 77 77 – Fax : 01 42 23 34 23  
SA au capital porté à 440 000 € - Siret 325.538.999.00112 – APE 7911Z-IM075120228



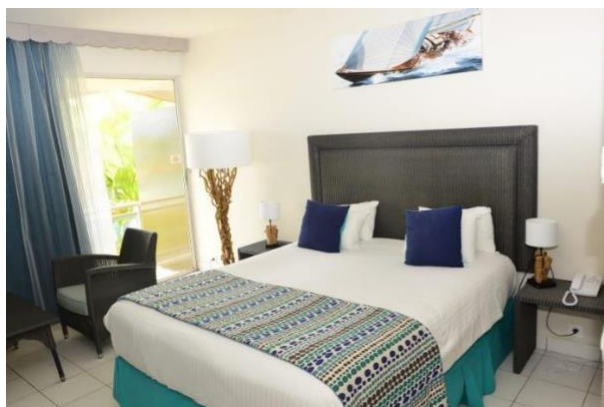


### Vos chambres :

**187 chambres** réparties comme suit :

- 4 suites,
- 90 chambres doubles dont 2 communicantes (chambre twin = 1 lit double + 1 canapé lit)
- 88 chambres doubles mer dont 10 communicantes, (chambre twin = 1 lit double + 1 canapé lit)
- 5 chambres adaptées aux personnes à mobilité réduite

Toutes les chambres disposent d'un balcon aménagé et sont équipées d'un grand lit et d'un canapé. Air conditionné individuel, téléphone, télévision écran plat (canal + et satellite), coffre-fort, mini réfrigérateur, Salle de bains avec douche ou baignoire et équipée de sèche-cheveux. Les toilettes sont séparées. Lit bébé (jusqu'à 3 ans) à la demande.



### Sports et loisirs :

Chaises longues et parasols sur une plage de sable fin où sont proposées diverses activités sportives. 1 piscine extérieure d'eau douce de 215 m<sup>2</sup> disposant de chaises longues.

Prêt de matériel de plongée libre, tables et matériel de Ping-pong, Terrain de beach-Volley & Badminton, Terrain de pétanque, Stand up paddle, Kayak, Football, Badminton, Aquagym, Canoë Kayak (à la demande), Waterpolo, initiation plongée bouteilles en piscine (sur réservation)

Activités avec supplément : Sorties en mer et formation, excursions en bateau (découverte des îlets), scooter de mers sans permis et encadré par un moniteur





### Restauration et Formule « All Inclusive » :

#### Jardin des Tropiques

Restauration sous forme de buffet ouvert sur la plage et les jardins tropicaux de l'hôtel.

- ✓ Petit déjeuner de 6h30 à 10h00
- ✓ Déjeuner de 12h00 à 14h00
- ✓ Dîner à thèmes de 19h00 à 21h30, boissons incluses (vin rouge ou rosé, jus de fruit, eau de source, café)

#### Bar Touloulou

- ✓ Ouvert tous les jours de 10h00 à 23h00.

**All Inclusive** : de 10h00 à 23h00 : Eau, Jus de fruits, Sodas, Café, Thé, Bière locale, Planteur, Ti Punch, Cocktail du jour et de 20h00 à 22h00 : Punch aux fruits, Punch vieux, Whisky, Vodka, Gin

#### Cabane du Pêcheur

Restaurant à la carte situé en bord de mer. *(Hors all inclusive, sur réservation, le soir du mardi au samedi de 19h00 à 23h00)*

#### Animations :

Programme d'animation diurnes et nocturnes avec notamment Karaoké, soirée dansante, ballets folkloriques, initiation à la danse caribéenne, soirée Casino...

#### Services :

**Services gratuits** : Salle de transit pour entreposer vos bagages avec cabines de douche de courtoisie pour vous préparer avant le départ, Connexion Wi Fi, Prêt de serviettes de plage (caution)

*(en suppléments).*

**Services payants** : Services de blanchisserie et de pressing, Boutiques, presse, salon de coiffure, location de véhicules

Cartes bancaires acceptées : visas, MasterCard, American express.





# GUADELOUPE

« SEJOUR A L'HÔTEL FLEUR D'ÉPÉE 3\*\*\*- GOSIER »

09 jours / 07 nuits - Au départ de Paris

## LES TARIFS

PERIODE DE REALISATION : DU MERCREDI 25 OCTOBRE AU JEUDI 2 NOVEMBRE 2023

BASE DE REALISATION : Base 20 participants minimum (40 places maximum)



Savoir-faire  
depuis plus de 40 ans



Contact privilégié  
& voyage sur-mesure



Assistance francophone  
24h/24 & 7J/7

## Les horaires de vols

CORSAIR

PARIS ONLY / POINTE A PITRE

12H30 / 15H20

POINTE A PITRE / PARIS ONLY

18H50 / 08H15 le lendemain



Transunivers SA – 28 rue Nollet 75017 Paris – Tél : 01 42 23 77 77 – Fax : 01 42 23 34 23  
SA au capital porté à 440 000 € - Siret 325.538.999.00112 – APE 7911Z-IM075120228





## LES ENGAGEMENTS TRANSUNIVERT

---

Voyager responsable, c'est minimiser au mieux son impact sur l'environnement et sur les populations locales. Pour cela, Transunivers fait le choix de travailler en priorité, et à travers le monde, avec des prestataires engagés pour un tourisme plus durable.

Dans cette démarche globale, nous souhaitons impliquer et sensibiliser nos clients au travers de notre charte éthique du voyageur. Nous proposons également des alternatives allant des voyages "verts" à des programmes « carbone neutre ».

Transunivers s'engage par ailleurs sur un projet de terrain en partenariat avec la fondation GoodPlanet, participant ainsi à la reforestation en Equateur et contribuant à l'amélioration du niveau de vie des populations locales.

« Agir, rend heureux » - Yann Arthus-Bertrand

### LA FONDATION GOODPLANET & LE PROJET

---



#### LA FONDATION GOODPLANET

La Fondation GoodPlanet a été créée en 2005 par Yann Arthus-Bertrand dans le prolongement de son travail artistique et de son engagement pour l'environnement. Elle est devenue Fondation reconnue d'utilité publique en juin 2009, une reconnaissance et une preuve de confiance qui permettent d'inscrire ses activités dans la durée. Apolitique, non confessionnelle et indépendante, la Fondation GoodPlanet souhaite « placer l'écologie et la solidarité au cœur des consciences » tout en suscitant l'envie d'agir concrètement.

Chaque année, la Fondation GoodPlanet agit via 2 axes : la sensibilisation et l'action. Elle sensibilise et éduque le public à la protection de l'environnement mais aussi à l'intégration naturelle de l'être humain dans son écosystème, et elle propose des solutions réalistes et optimistes pour tous : grand public, jeunes, entreprises et collectivités. Des solutions durables et impactantes sont également mises en place sur le terrain par le biais de programmes fédérateurs en France et à l'étranger. En s'associant à des ONG ou entreprises sociales de taille intermédiaire et en s'assurant de l'implication des populations locales dès la conception du projet afin d'identifier quels sont les besoins réels et les difficultés rencontrées au quotidien, GoodPlanet lie intrinsèquement les enjeux environnementaux au bien-être économique et social des populations concernées par le projet.

La Fondation GoodPlanet est, depuis 2012, labellisée IDEAS pour sa gestion rigoureuse et transparente.







## LE PROJET

### REFORESTER & DEVELOPPER UNE FILIERE BIO EQUITABLE EN AMAZONIE EQUATORIENNE

Transunivers a signé un accord de mécénat avec la fondation GoodPlanet en septembre 2021 afin de soutenir un projet de terrain en Equateur.

La province du Napo en Amazonie Equatorienne subit une déforestation extrêmement rapide en raison de la surexploitation des ressources agricoles et de la coupe illégale d'arbres dans les parcs nationaux. L'impact écologique mais aussi social, entraîne une détérioration des conditions de vie des populations indigènes Kichwas.

L'objectif de ce projet est donc de reboiser les zones dégradées et améliorer la fertilité des sols afin de contribuer à l'amélioration du niveau de vie des populations locales en les accompagnant dans le développement d'une filière bio équitables d'huiles essentielles d'Ishpingo (cannelle amazonienne) et de plantes rares.

## LES OBJECTIFS

- ✓ 10000 arbres plantés en mélange agroforestier
- ✓ 300 agriculteurs formés à une production de qualité
- ✓ Aménagement d'un bâtiment de séchage et stockage de feuilles d'Ishpingo
- ✓ Equipement de la fabrique avec un distillateur, une chaudière et un petit camion

## LES RESULTATS ATTENDUS

- ✓ 160 tonnes de feuilles d'Ishpingo produites
- ✓ 500 kg d'huiles essentielles exportées
- ✓ + 20% de revenu pour 300 familles soit 1800 personnes
- ✓ De nouvelles huiles essentielles rares d'arbres prospectées





## NOTRE CHARTE ECO-RESPONSABLE

Notre démarche qualité et environnementale consiste à intégrer dans le processus de conception de nos produits et services, des considérations éthiques animées par un souci d'acceptabilité sociale, écologique et sanitaire. Cette priorité s'applique aussi bien en interne, dans la gestion de la société, qu'en externe, dans le choix de nos partenaires.



**Protection de l'environnement**



**Engagement social**



**Sécurité & sanitaire**

1. Garantir des voyages de qualité grâce à une sélection stricte et rigoureuse de nos prestataires
2. Effectuer des contrôles réguliers auprès de nos partenaires et fournisseurs
3. Travailler principalement avec des prestataires locaux
4. Entretenir des relations commerciales équitables et saines avec nos fournisseurs
5. Travailler avec des partenaires engagés et labellisés pour un tourisme plus responsable, respectueux des populations locales, des voyageurs et de la planète
6. Informer nos voyageurs sur les principaux enjeux économiques, sociétaux et environnementaux de la destination
7. Soutenir un projet de terrain en Amazonie équatorienne à forte valeur ajoutée environnementale et sociale
8. Participer à des actions ponctuelles pour la préservation de l'environnement et des missions sociales auprès des populations locales
9. Agir concrètement pour un tourisme durable en proposant des voyages et options éco-responsables ou carbone neutre
10. S'assurer du respect des normes sanitaires de la part de nos prestataires et proposer à nos voyageurs une assurance « extension pandémie » pour voyager sereinement

### NOS ENGAGEMENTS EN INTERNE

1. Tri sélectif des déchets du quotidien
2. Utilisation de produits de nettoyages écologiques
3. Achat de papier recyclé
4. Limitation des impressions, usage du recto-verso, réutilisation de nos impressions en feuilles de brouillon et recyclage des cartouches d'encre
5. Réduction et suivi de la consommation d'énergie
6. Formation continue de nos collaborateurs
7. Développement du télétravail et limitation des déplacements professionnels non essentiels
8. Réduction de notre flotte de véhicules
9. Digitalisation et dématérialisation des process de la société
10. Sensibilisation de nos collaborateurs à la préservation de l'environnement





## LA CHARTE ETHIQUE DU VOYAGEUR

En partant avec Transunivers, vous faites le choix d'un tour opérateur conscient de son impact environnemental et social, engagé pour un tourisme plus durable, plus responsable et éthique. C'est un premier pas pour limiter l'impact de l'industrie du voyage sur notre planète.

Pour aller plus loin dans cette démarche, nous incitons chacun de nos voyageurs à être acteur de la protection de l'environnement et du respect des populations locales en adoptant un comportement raisonné et une consommation modérée au cours de leurs séjours.

Voyager de manière éthique, c'est être un citoyen conscient des enjeux et du monde qui l'entoure. C'est faire des choix et agir afin de préserver les beautés de la planète pour les générations futures.

Ce sont les petites gouttes d'eau qui font les océans et chacun peut y contribuer.

Pour cela, nous avons élaboré une charte éthique du voyageur. Ces quelques conseils permettront de vous sensibiliser dès la préparation de votre voyage et d'adopter les bons gestes une fois sur place.

- 1 – Soyez curieux et respectueux des populations locales, leurs cultures, traditions et croyances
- 2 – N'affichez pas vos signes de richesse, souvent en contraste avec le niveau de vie local
- 3 - Achetez vos souvenirs auprès d'artisans locaux
- 4 - Négociez de façon raisonnable, n'oubliez pas la démarche du commerce équitable !
- 5 - Demandez toujours la permission avant de prendre des personnes en photo et profitez de cette occasion pour échanger avec la population locale
- 6 - Préférez le don aux associations ou aux écoles, plutôt que donner dans la rue, afin de ne pas favoriser la mendicité
- 7 – Prêtez attention à vos déchets et mégots. De plus, il est préférable de rapporter avec vous les éléments non-biodégradables (sacs plastique, piles et batteries, etc.) lorsque vous revenez de voyage. En effet, de nombreux pays ne disposent pas d'infrastructures de traitements des déchets.
- 8 - Ne gaspillez pas et limitez votre consommation. N'utilisez pas la climatisation avec excès, apportez votre propre savon et shampoing, réutilisez les serviettes et draps plusieurs jours. Cela permet de réduire la consommation d'eau, de lessive et d'électricité. Lors des repas sous forme de buffet, ne remplissez pas vos assiettes à outrance et resservez-vous si besoin.
- 9 - Privilégiez des produits non agressifs pour l'environnement. Par exemple, emportez une gourde réutilisable pour l'eau potable plutôt que des bouteilles d'eau en plastique, utilisez une crème solaire biodégradable à filtres minéraux non polluants pour les océans etc...
- 10 - Ne prélevez pas de souvenirs sur les sites naturels et archéologiques, vous devez laisser l'environnement intact après votre passage.

**Agissons ensemble pour le développement d'un tourisme durable.**





## EMPREINTE CARBONE DE VOTRE VOL

Et si vous souhaitez aller plus loin dans votre démarche et vos engagements, vous pouvez compenser, tout ou partie des émissions de CO2 émit lors de votre voyage.

Pour cela, nous vous conseillons le site de la fondation GoodPlanet [www.goodplanet.org](http://www.goodplanet.org)

Grâce au « Calculateur carbone » (rubrique particulier), vous pourrez en quelques clics, mesurer les émissions de gaz à effet de serre liées à votre voyage.

Par la suite, vous pourrez compenser votre empreinte carbone en contribuant à des projets de solidarités climatique.

### CALCUL DE VOTRE EMPREINTE CARBONE

*(Calculé sur la base 1 passager / Vols Aller et retour)*

Vol Paris / Pointe à Pitre / Paris : 4,86 tonnes équivalent CO2

Soit 2,7 fois ce que la Terre peut supporter par personne par an pour stopper l'accroissement de l'effet de serre. Le coût total de la contribution de ces émissions est de **107 Euros**.

