



« VIETNAM »

Dynasties Vietnamiennes & Nuit chez l'habitant à Mai Chau

*1 Train de nuit Hanoi- Hué et 1 vol intérieur Danang - Ho Chi Minh
12 jours / 09 nuits - Au départ de Paris*



Votre contact Transunivers

01.88.89.78.99

gir@transunivers.fr



Transunivers SA – 28 rue Nollet 75017 Paris – Tél : 01 42 23 77 77 – Fax : 01 42 23 34 23
SA au capital porté à 440 000 € - Siret 325.538.999.00112 – APE 7911Z-IM075120228





Les points forts

Le Vietnam allie beauté naturelle et patrimoine culturel. Tombez sous le charme des paysages magiques de la baie d'Halong, qui vous plongent dans une véritable ambiance. Visitez Hanoi, la capitale à l'architecture coloniale, laissez-vous happer par l'effervescence d'Ho Chi Minh-Ville, prenez-en plein la vue à Hoi An, voyagez dans le temps à Hué, ville impériale. Découvrez également ses régions plus reculées et ses paysages montagneux, ses rizières en terrasses à flanc de montagne et partagez des moments uniques avec les locaux, très accueillants et chaleureux.

Les points forts de votre programme :

- ✓ 1 carte du Vietnam offerte.
- ✓ La cérémonie de l'encens à Hanoi.
- ✓ Croisière dans la Baie d'Halong et dégustation de fruits de mer.
- ✓ Une nuit sur une jonque.
- ✓ Une nuit chez l'habitant à Mai Chau et la découverte de la vie quotidienne vietnamienne.
- ✓ Promenade en cyclo-pousse à Hué.
- ✓ Un chapeau conique offert pendant la visite de Hue ou Ninh Binh.
- ✓ Une lanterne offerte pendant la visite à Hoi An.
- ✓ Un dîner impérial costumé à Hué.
- ✓ Une nuit dans le delta du Mékong.
- ✓ Un cadeau d'anniversaire (le jour de votre anniversaire).
- ✓ PROJET « REFILL NOT LANDFILL » (pas de bouteille d'eau plastique ni serviettes rafraichissantes pour lutter contre le plastique en Asie du sud-est) : une gourde en métal offerte à l'arrivée à tous les participants (à remplir dans le bus)
- ✓ Programme testé et approuvé par notre équipe.

Tous nos circuits suivent notre [charte éthique de tourisme durable](#), élaborée en collaboration avec nos partenaires [ChildSafe](#) et [Travelife](#). Nous ne proposons que des circuits certifiés dont l'impact est maîtrisé dans nos destinations Vietnam, Cambodge, Laos et communautés, réduisant l'impact environnemental négatif et générant un impact économique et social positif. Depuis 2020, notre prestataire sur place a décidé d'arrêter la distribution de bouteilles en plastique à usage unique et de les remplacer par le projet « Refill » avec des stations d'eau dans les différents hôtels et véhicules.

Notre savoir faire

Transunivers propose des voyages sur-mesure et travaille avec des prestataires locaux rigoureusement sélectionnés afin de concevoir des voyages de qualité répondant à vos attentes. Afin de s'en assurer, nos collaborateurs ont testé ce voyage et les visites proposées.

Transunivers est agréé par l'Association Internationale du Transport Aérien (**IATA**), adhérent au Syndicat national des agences de voyages (**SNAV**), membre du cercle économique des agences groupistes (**C.E.A.G**), partenaire de l'association Tourism For Development et de la fondation GoodPlanet.



Retrouvez-nous sur www.transunivers.fr ainsi que sur les réseaux sociaux :



Transunivers SA – 28 rue Nollet 75017 Paris – Tél : 01 42 23 77 77 – Fax : 01 42 23 34 23
SA au capital porté à 440 000 € - Siret 325.538.999.00112 – APE 7911Z-IM075120228





Votre itinéraire



Jour 1	Paris → Hanoi	
Jour 2	Hanoi	
Jour 3	Hanoi-Mai Chau	170kms
Jour 4	Mai Chau – Ninh Binh	170kms
Jour 5	Ninh Binh – Baie D’Halong	180kms
Jour 6	Baie D’Halong –Hanoi – Hue	180kms
Jour 7	Hue	
Jour 8	Hue- Danang- Hoi An	145kms
Jour 9	Hoi An	
Jour 10	Hoi An-Danang →-Ben Tre - Delta Du Mekong 30kms - 01h20 de vol – 90kms	
Jour 11	Ben Tre -Ho Chi Mihn → Paris	
Jour 12	→ Paris	





JOUR 1 PARIS → HANOI

Temps de vol :

Convocation des participants à l'aéroport de Paris.

Assistance aux formalités d'enregistrement, puis envol pour **Hanoï** sur vol régulier QATAR AIRWAYS via Doha.

Prestations et nuit à bord.

JOUR 2 → HANOI

Prestations à bord.

Arrivée à **Hanoi**.

Accueil et transfert en ville. (30 km- 45 minutes de route) (Chambres disponibles à partir de 14h00).

TRANSUNIVERS VOUS OFFRE

Projet « refill not landfill » (pas de bouteille d'eau plastique ni serviette rafraichissantes) : une gourde en métal offerte à l'arrivée à tous les participants (à remplir dans le bus)

+

Un verre de bienvenue à votre arrivée à chaque hôtel

+

1 carte du Vietnam par couple offerte à votre arrivée (à l'hôtel)

Hanoi est une capitale au charme irrésistible. C'est une ville à la croisée des traditions et des légendes, parsemée de lacs, d'avenues ombragées et de parcs verdoyants. En son centre, le lac Hoan Kiem constitue le véritable cœur historique d'une capitale où se mêlent influences asiatiques et européennes. Située sur la rive droite du fleuve Rouge, **Hanoï** est la capitale du Vietnam unifié. La conquête des Français en 1882 bouleversa le paysage urbain de Hanoï. Ces derniers entreprirent de la moderniser et tentèrent d'instaurer un équilibre harmonieux entre progrès et tradition. Parmi le legs architectural français figurent le pont Doumer, la cathédrale, le marché couvert Dong Xuan, l'Ecole française d'Extrême-Orient, le musée Louis-Finot, l'université de Hanoï, plusieurs hôtels, un opéra et de superbes villas coloniales. Le centre-ville n'a guère changé depuis 1955, les rues portent encore le nom des métiers qui s'y exercèrent et des produits que l'on y vendit pendant des générations.

Visite de l'extérieur du mausolée de Ho Chi Minh lieu de repos éternel du plus grand dirigeant du peuple vietnamien construit entre 1973 et 1975 qui domine la place Ba Dinh où se tiennent les défilés militaires. Chaque jour, un grand nombre de vietnamiens viennent y honorer Ho Chi Minh.

Déjeuner avec dégustation de Banh Cuon, crêpe roulée farcie de viande hachée et de légumes : un plat très populaire du nord du Vietnam.

Visite du Temple de la Littérature ou « l'université des princes et des mandarins » sanctuaire dédié à Confucius.

Temps de repos à l'hôtel.





Visitez le quartier des 36 métiers en voiture électrique (Vieux quartier)

Parcourez le vieux quartier de Hanoi au moyen d'un véhicule très confortable et respectueux de l'environnement : une voiture électrique.

A son bord, **vous visiterez la ville de Hanoi**, et tout particulièrement les alentours **du lac et du vieux quartier**, tout en apprenant l'histoire et la culture de la cité. Par tous les temps, vous serez à l'abri dans ce véhicule aux allures de voiturette de golf, et bénéficierez de commentaires audios dans votre langue pour profiter pleinement de votre visite.

Durée : 45 mn (5-6 personne par voiture électrique). **Exclusivité Transunivers**

Dîner dans un restaurant local où vous dégusterez un plat traditionnel : le « Cha Ca », spécialité de poissons aux herbes frits sur un petit brasero de terre cuite et accompagnés de vermicelle à base de pâte de riz.

Nuit à l'hôtel **LAROSA 3*** ou de même catégorie.

JOUR 3 HANOI-MAI CHAU **170KMS – Temps de Route : 04H00**

Petit déjeuner à l'hôtel.

Le matin, départ en direction de **Mai Chau**, en passant par des petites routes charmantes. Mai Chau est un charmant village situé dans une superbe vallée entourée de collines couvertes de forêts et de champs de riz.

Située en plein territoire **Thai**, **Mai Chau** est la transition entre le **delta du Fleuve Rouge et les montagnes du nord du Vietnam**, et bénéficie ainsi d'un relief karstique parcouru de nombreuses rivières.

Vous arriverez à **Mai Chau** vers midi.

Ressourcez-vous dans **la verdoyante vallée de Mai Chau** et immergez-vous dans la vie quotidienne des habitants de cette région du **Vietnam** !

Le dépaysement est total entre rizières, cours d'eau et vie villageoise

Le meilleur moyen pour rencontrer et partager la vie des locaux est de passer la nuit à **Mai Chau** chez **l'habitant dans une maison traditionnelle sur pilotis**.

C'est l'occasion idéale pour partager le quotidien d'une famille de Thaï Blancs, minorité ethnique originaire de la région, et mieux comprendre leur mode de vie.

Déjeuner chez habitant.

Après le repas, vous partez **visiter un village voisin, habité par une des ethnies thaïes du nord-Vietnam, les thaïs blancs**.

Visiter Mai Chau vous donnera également l'occasion de découvrir la diversité des minorités ethniques et le bel artisanat de tissus colorés et objets en osier.

Dîner chez habitant.

Lors du dîner, vous pourrez assister à des démonstrations de danses folkloriques thaïes, dans une atmosphère conviviale et chaleureuse.

Nuit chez l'habitant.





JOUR 4 **MAI CHAU – NINH BINH**
170 KMS – Temps de Route : 04H00

Petit déjeuner chez l'habitant

Le matin, **route vers Ninh Binh.**

Habituellement appelée « baie d'Halong terrestre », cette région est très connue pour ses innombrables pains de sucre qui surplombent les rizières et offrent un paysage surprenant et inhabituel aux voyageurs.

Arrivée à **Ninh Binh.**

Déjeuner avec dégustation d'une spécialité locale à base de viande de chèvre.

Puis, vous pourrez faire une balade à vélo ou moto taxi dans **la campagne de Ninh Binh.**

Ensuite, vous vous rendrez à **Thung Nham**, un site réputé pour son écosystème riche et préservé, mais aussi pour les visites en bateau sampan (en barque à fond plat).

Thung Nham, est un site écotouristique, situé au sud-ouest de la ville de **Ninh Binh**, district de **Hoa Lu**, riche pour sa biodiversité et ses paysages

Vous traverserez en sampans des rizières et des paysages aquatiques composés de roseaux et d'immenses pitons calcaires.

L'idéal est de visiter ce site en fin d'après-midi, pour assister au magnifique coucher de soleil (si possible).

À la fin de la visite, vous rentrerez à votre hôtel.

Dîner dans un restaurant local en ville.

Nuit à l'hôtel **NINH BINH LEGEND 4*** ou de même catégorie.

JOUR 5 **NINH BINH-BAIE D'HALONG**
180 KMS - Temps de Route : 03H30

Petit déjeuner à l'hôtel.

Départ pour **la baie d'Halong**. Inscrite au Patrimoine Mondial de l'Unesco depuis 1994, la Baie d'Halong et ses 1969 îles émergent de ses eaux de jade, est une véritable merveille de la nature. Cet endroit fantastique, couverts de pitons rocheux, grottes et cavernes fut le repaire des pirates au XVIII^{ème} siècle.

Arrivée à la baie et transfert **vers votre Jonque de catégorie type Oriental sail** ou de même catégorie pour **la croisière dans la baie d'Halong.**

Embarquement à 12h00 pour **une croisière d'une nuit sur la baie d'Halong** à bord d'une très belle jonque en bois. Les repas de midi (1 déjeuner et 1 brunch) et du soir sont pris sur la jonque avec aux menus d'excellents fruits de mer frais de la baie. La croisière se fait à travers les impressionnants blocs karstiques. Chaque cabine dispose de climatiseur -eau chaude – toilettes.

Déjeuner de fruits de mer à bord.





Croisière dans le cadre féerique de la baie d'Halong parsemée de plus de 3000 ilots. La baie d'Halong offre l'un des paysages les plus somptueux d'Asie. Cette "huitième merveille du monde" couvre une superficie de 1550 km². Ilots et récifs karstiques truffés de cavernes surgissent de la mer telle d'étranges sculptures. Les sampans et les jonques qui glissent silencieusement sur les eaux transparentes renforcent cette impression d'irréalité.

Ha Long signifie "le Dragon descendant" en vietnamien. Les eaux de la baie regorgent de langoustes, de crabes, d'ormeaux, de crevettes et de calmars.

Durant cet après-midi de croisière, vous pouvez découvrir cet immense chaos de **monts karstiques, de caves, de lagons avec toutes ces formes fantomatiques** que l'on aperçoit et qui s'étendent à perte de vue. Il est si agréable de s'y sentir totalement perdu et d'y découvrir à chaque seconde des nouvelles formes de roches toujours plus tourmentées. En outre, **le jeu des lumières, des nuages et de la brume crée des atmosphères inattendues.**

Baignade sur la plage **de Titov** (si le temps le permet car l'eau peut être très fraîche voir froide entre fin novembre et début avril).

Dîner de fruits de mer à bord

Vous pourrez admirer le magnifique coucher de soleil sur la **Baie d'Halong** à bord de votre jonque.

Partie de pêche nocturne.

Nuit à bord de l'**ORIENTAL SAIL** ou de même catégorie.

Remarque : L'itinéraire peut changer en fonction de la jonque réservée

JOUR 6 BAIE D'HALONG- HANOI - HUE (train de nuit)

180 KMS – Temps de Route : 02h30- 02h45

Cours de Tai chi sur le sundeck de la jonque. Vous pourrez ainsi découvrir cet art et commencer la journée par un réveil musculaire en douceur. Un réveil aux aurores s'impose dans la baie qui offre aux premières heures du jour une quiétude à nulle autre pareille. C'est un moment privilégié pour faire de la méditation.

Petit déjeuner sur la jonque.

La jonque se met ensuite en route tout doucement en direction de l'embarcadère. La croisière de retour vous permet de découvrir d'autres coins de la baie et vous fait prendre conscience de l'étendue qu'elle représente.

Dans la matinée : *Brunch à bord de la jonque.*

Débarquement après le repas.

Puis route pour Hanoi via l'autoroute qui est beaucoup plus rapide que les anciennes routes.

Arrivée à **Hanoi.**

Puis départ pour une **balade à pied autour du lac de Hoan Kiem et la pagode de Ngoc Son.**

Cérémonie de l'encens : Le peuple vietnamien croit que quand on brûle de l'encens, la fumée qui s'élève crée un pont entre la terre et les cieux afin de les connecter aux dieux et aux membres de leur famille qui ont quitté ce monde pour passer dans le suivant. Vous découvrirez à quel point il est important pour





les Vietnamiens de bien préparer leur encens avant de visiter un temple ou une pagode. Vous serez invités à participer à la cérémonie et ressentirez peut-être la même connexion spirituelle que les locaux.

Dîner pique-nique.

Départ pour la gare.

Nuit à bord du train à destination de **HUE** (900 km de trajet – 14h **), en couchettes molles (4 personnes par cabine)

****Train de nuit vers Hué SE3 19h30-8h30 ou SE 19 20h10-09h30.**

JOUR 7 **HUE**

Arrivée à **Hué** dans la matinée et transfert en ville.

Petit déjeuner dans un restaurant local.

Les chambres sont à votre disposition à partir de 14h00.

Matinée consacrée à la **visite de Hue**, capitale impériale de 1802 à 1845, cité chère au cœur des lettrés vietnamiens. Ville chargée d'histoire, foyer intellectuel traditionnel du pays, Hué demeure l'un des hauts lieux culturels du Vietnam. Le charme de cette ancienne capitale ne réside pas seulement dans la beauté de ses monuments, mais tient aussi à la poésie de son site, baigné par la Rivière des Parfums. Cette paisible cité abrite, selon la tradition, les plus belles jeunes filles du pays.

Tour de ville et visite de la cité impériale. La cour royale s'inspira du modèle de la cour impériale de Chine. Architecture, administration et justice suivaient la tradition confucianiste. Les rois étaient des confucéens érudits et le mandarinat dominait le cérémonial de la cour. Artisans et artistes de l'ancienne capitale vinrent travailler à Hue où ils réalisèrent des peintures sur laque et sur soie, de précieuses céramiques et la célèbre porcelaine bleue d'Hué.

Promenade en cyclo-pousse (45 minutes) pour une première découverte de la ville.

Puis, **une balade en bateau sur la rivière de parfums au village de Thuy Bieu.**

Déjeuner chez l'habitant.

Retour à Hué, promenade au marché Dong Ba, célèbre pour ses chapeaux coniques. Un chapeau conique sera offert à chaque participant.

Visite de la vallée du tombeau de l'empereur Tu Duc. Une agréable promenade à travers **les collines verdoyantes** vous mènera au **Mausolée de Tu Duc**, situé à 7 km au sud-ouest d'Hué, sur la rive droite de la **rivière des parfums**. Trois mille hommes travaillèrent de 1864 à 1867 à l'édification de cet ensemble funéraire qui évoque un palais miniature. Tu Duc, fils de Thieu Tri, eut le règne le plus long des Nguyen (1848-1883), mais aussi le plus contesté, car il avait éliminé son frère aîné pour accéder au trône.

Dîner impérial costumer accompagné de chants et de musique traditionnelle. Vous ne pourrez visiter Hué, sans passer une soirée « royale » digne de la cour des rois Nguyen qui trônèrent à l'époque où Hué était encore la capitale impériale du Vietnam. Chaque participant se déguise en mandarin et le dîner est présidé par l'empereur en tenue d'apparat, et l'impératrice est choisie parmi l'assistance.

Nuit à l'hôtel **EMM HUE 4*** ou de même catégorie.





JOUR 8 HUE -DANANG – HOI AN
145 KMS - Temps de Route : 03H30

Petit déjeuner matinal.

Départ pour Danang en passant par le "**Col des Nuages**", offrant un superbe panorama sur la baie. Arrêt photos.

Danang est situé au sud-est d'Huế. Quatrième ville du pays, Danang possède un port international. Aux XVII^{ème} et XVIII^{ème} siècles, c'est à Danang qu'accostèrent les premiers colons espagnols puis français et la ville fut par la suite le théâtre d'affrontements sanglants entre les colonisateurs. C'est aussi dans la baie de Danang que débarquèrent, le 8 mars 1965, les 3 500 premiers marins américains.

Arrivée à **Hoi An**.

Puis, trajet en bus au village de légume de Tra Que qui est réputé pour la qualité et la saveur de ses herbes aromatiques. Vous ferez une petite balade autour du village. Vous assisterez à une démonstration de la cuisine et dégusterez les spécialités du village comme le « Tam Huu », moment de joie pour les gastronomes.

Retour à **Hoi An** en bus.

L'après-midi, **visite de Hoi An**. C'est au XV^{ème} siècle que cet ancien port champa prit son essor sous le nom de Faifo, avant de devenir, sous l'égide des seigneurs Nguyen, l'un des plus grands ports commerciaux d'Asie du Sud-est et le lieu privilégié d'échanges entre l'Est et l'Ouest. Au début du XVI^{ème} siècle débarquèrent les premiers commerçants occidentaux, bientôt suivis de missionnaires catholiques, dont le célèbre Alexandre de Rhodes, inventeur du Quoc ngu (romanisation de la langue vietnamienne). A la même époque, s'établirent, à **Hoi An**, des commerçants chinois et japonais. L'UNESCO a recensé à **Hoi An** 844 bâtiments d'intérêt historique. L'un des monuments les plus remarquables des vieux quartiers est **le pont japonais**.

La vieille ville abrite plusieurs **sanctuaires chinois Rue Tran Phu** où s'élève le **temple clanique des Chinois du Fujian**, édifié en 1792 et consacré à **Thien Hau**, déesse protectrice des marins et pêcheurs.

L'architecture domestique de Hoi An est l'une des plus belles du pays. On peut admirer de jolies maisons de notables dans la rue Nguyen Thai Hoc, dont la maison Tan Ky, au 101, est la mieux conservée.

Lors de votre visite de **Hoi An**, **visite d'un atelier de soie** où vous pourrez découvrir les différentes étapes de la fabrication de la soie depuis l'élevage du ver à soie jusqu'au métier à tisser.

Puis découverte des métiers traditionnels par la fabrication des lanternes et lampions, qui demandent beaucoup de précision de la part des artisans. Une lanterne en soie sera offerte aux participants.

Dîner dans un restaurant local et dégustation de Cao Lau, soupe de vermicelle, de porc, de légumes.

Promenade le soir dans le marché local : fruits exotiques, poissons séchés...

Nuit à l'hôtel **AURORA RIVERSIDE 3*** ou de même catégorie.





JOUR 9 HOI AN

Petit déjeuner à l'hôtel.

Aujourd'hui, profitez d'un peu de temps libre dans la charmante ville de Hoi An ! Ancien comptoir commercial, cette petite localité au charme désuet saura vous charmer : ruelles tortueuses bordées de maisons aux toitures incurvées couvertes de tuiles émaillées, vendeuses de fruits coiffées de chapeaux coniques... Et cerise sur le gâteau, de très belles plages vous attendent à seulement quelques minutes de voiture...

Journée libre avec au choix :

- Journée de détente en bord de plage *avec déjeuner (hors menu BBQ et hors boissons) au restaurant SHORE HOUSE* ou de même catégorie au bord de mer avec transat.
Transfert en bus inclus (aller/retour de l'hôtel) de 9h à 16h.

Ou

- Journée pour une découverte personnelle de la ville avec transfert en bus pour le *déjeuner (hors menu BBQ et hors boissons) au restaurant SHORE HOUSE* ou de même catégorie au bord de mer avec transat.
Départs de l'hôtel à 9h et à 12h pour aller à la plage.
Retours de la plage vers l'hôtel à 14h et à 16h.

Dîner dans un restaurant local avec la dégustation de Banh VAC.

Temps libre pour une promenade le soir dans le marché local : fruits exotiques, poissons séchés....

Nuit à l'hôtel.

JOUR 10 HOI AN- DANANG → HO MINH VILLE- BEN TRE 30KMS - Temps de Route : 01H00 – Temps de Vol : 01H20 –90KMS- Temps de route : 2H30

Petit déjeuner pique-nique.

Transfert à l'aéroport de DANANG (1h), assistance aux formalités d'enregistrement et envol pour **Ho Chi Minh** (1h20 de vol).

Accueil à l'aéroport de **Ho Chi Minh**.

Celle que l'on surnommait autrefois « la Perle de l'Extrême-Orient » est aujourd'hui la trépidante capitale économique du Vietnam, **Hô Chi Minh-Ville**. Au début du XVII^{ème} siècle, Hô Chi Minh-Ville n'était encore qu'un petit comptoir commercial khmer au sein d'une région couverte de forêts, de lacs et de marécages. Devenu un grand centre de négoce régional grâce à l'afflux de commerçants chinois, ce port fut conquis au XVIII^{ème} siècle par les Vietnamiens qui lui donnèrent le nom de Saigon.

Partez le matin à la découverte de la ville de Ben Tre, véritable « Venise verte » du Vietnam, située à l'embouchure du fleuve Mékong. **Vous visiterez une fabrique de briques à Phong Nam**, où les briques sont encore soigneusement fabriquées à la main.

Puis vous embarquerez sur un bateau pour une croisière le long de la rivière Chet Say (un des bras du Mékong).

Plusieurs escales seront prévues afin de découvrir différents ateliers locaux, qui vous permettront de mieux comprendre les ressorts de l'économie locale. Vous découvrirez notamment **l'usine à charbon de noix de coco**, ou encore un atelier de transformation des noix de coco.





Puis le bateau traversera un petit canal, et s'arrêtera ensuite dans un village où vous continuerez votre **découverte de la vie sur le delta avec la visite d'un atelier de tissage de tapis. Vous pourrez même vous essayer à cette activité, avant de monter dans votre xe loi** (une sorte de pousse-pousse motorisé) ou de prendre un vélo pour vous promener dans le village. Vous apercevrez des fermes traditionnelles et des champs de légumes, avant de vous arrêter dans un petit restaurant local pour savourer un délicieux (et copieux)

Déjeuner de spécialités régionales (notamment le « poisson-oreille d'éléphant » spécialité du Mekong et les crevettes d'eaux douces).

Ensuite il sera temps de **monter à bord d'un sampan** (bateau traditionnel à fond plat) pour un moment de détente le long des canaux étroits.

Installation à l'hôtel.

Dîner au restaurant.

Nuit à l'hôtel **BEN TRE RIVERSIDE 4*** ou de même catégorie.

JOUR 11 **BEN TRE - HO CHI MINH → PARIS**

KMS- Temps de route :

Petit déjeuner à l'hôtel-

Visite du marché local.

Retour à **Ho Chi Minh.**

Arrivée à **Ho Chi Minh.**

Déjeuner dans un restaurant local.

L'après-midi : **visite rapide le centre-ville de Ho Chi Minh ville.** Celle que l'on surnommait autrefois « la Perle de l'Extrême-Orient » est aujourd'hui la trépidante capitale économique du Vietnam. Au début du XVII^e siècle, Hô Chi Minh-Ville n'était encore qu'un petit comptoir commercial khmer au sein d'une région couverte de forêts, de lacs et de marécages. Devenu un grand centre de négoce régional grâce à l'afflux de commerçants chinois, ce port fut conquis au XVIII^e siècle par les Vietnamiens qui lui donnèrent le nom de Saigon.

Visite extérieure de la cathédrale de notre dame (en cours de rénovation). De style néo-roman, la cathédrale Notre-Dame a été édifiée entre 1877 et 1883.

Gustave Eiffel avec sa charpente métallique et ses vastes espaces intérieurs.

A sa droite, le **grand bureau de poste centrale** impose immédiatement par son architecture signée

Visite de l'extérieur du palais de la réunification. Le palais de la réunification « Dinh Thông Nhât » autrefois connu sous le nom de palais de l'indépendance « Dinh Dôc Lập » ou palais de Norodom, est un bâtiment historique de Hô-Chi-Minh-Ville. Le palais de la Réunification est entré dans l'histoire le 30 avril 1975 lorsqu'il fut pris d'assaut par la brigade de l'armée nord-vietnamienne (communiste), marquant la chute de Saigon, la fin du Sud-Vietnam et de trente années de guerre impitoyable.

Puis si le temps le permet, **visite du marché Ben Tanh.** Le marché Bến Thành est situé sur une grande place. C'est le plus vieux, le plus grand, le plus animé de tous les marchés. Construit en 1914, à l'époque





où les Français connaissent cet endroit comme les Halles centrales. Le marché est surmonté d'un vaste dôme de 28 m de diamètre et l'entrée principale se distingue grâce à son beffroi

Temps libre selon horaire de vol.

Formalités d'enregistrement, puis envol pour **Paris** sur vol régulier QATAR AIRWAYS via Doha.

Prestations et nuit à bord.

JOUR 12

→ PARIS

Prestations à bord.

Arrivée à Paris dans la matinée

***N.B.**: L'ordre des visites pourra être modifié selon les impératifs locaux.*



Votre hôtel à Hanoi

HOTEL LAROSA 3* *(ou de même catégorie)*



Le Hanoi Larosa Hotel propose des chambres confortables, un petit-déjeuner buffet et une connexion Wi-Fi gratuite dans tout l'établissement.

Les chambres de l'établissement La Rosa Hanoi Hotel sont équipées de lits confortables, d'un minibar et d'une télévision par câble à écran plat. Les salles de bains disposent d'une baignoire ou d'une douche et d'articles de toilette.

Le restaurant de l'hôtel sert tous les jours une cuisine vietnamienne et occidentale.



Restaurant



Bar



Réception 24h/24



Wifi gratuit



Climatisation



Transunivers SA – 28 rue Nollet 75017 Paris – Tél : 01 42 23 77 77 – Fax : 01 42 23 34 23
SA au capital porté à 440 000 € - Siret 325.538.999.00112 – APE 7911Z-IM075120228





Votre hôtel à Ninh Binh

HOTEL NINH BINH LEGEND 4* *(ou de même catégorie)*



Le Ninh Binh Legend est un établissement 5 étoiles confortable doté de parquet, d'une télévision à écran plat et d'une connexion Wi-Fi gratuite dans ses chambres spacieuses. Il dispose d'une piscine extérieure, d'un spa et d'un centre de remise en forme.

Ces chambres spacieuses sont équipées d'un mobilier en bois, d'une télévision par câble et d'un bureau. Elles sont équipées d'une bouilloire électrique et d'un minibar. Les grandes salles de bains sont pourvues d'un sèche-cheveux, d'une baignoire et d'une douche séparée.

Le restaurant du Ninh Binh Legend sert des plats locaux, européens et asiatiques. Vous pourrez profiter de concerts avec vos cocktails au bar.



Piscine



Restaurant



Bar



Réception 24h/24



Wifi gratuit



Climatisation



Chambres familiales



Transunivers SA – 28 rue Nollet 75017 Paris – Tél : 01 42 23 77 77 – Fax : 01 42 23 34 23
SA au capital porté à 440 000 € - Siret 325.538.999.00112 – APE 7911Z-IM075120228





Votre bateau de Croisière ORIENTAL SAILS CRUISE (ou de même catégorie)



L'Oriental Sails est un élégant bateau de croisière naviguant sur les eaux bleu clair de la baie d'Ha Long. Vous pourrez pratiquer la pêche ou profiter d'un massage traditionnel relaxant. Le toit-terrasse offre une vue magnifique.

Élégamment meublées avec du parquet, les chambres climatisées sont équipées d'une armoire et d'une salle de bains privative avec douche et articles de toilette.

Vous pourrez faire du canoë-kayak ou utiliser le centre d'affaires et la salle de banquet. L'établissement possède également une réception ouverte 24h/24.

Le restaurant Oriental Sails sert une variété de plats occidentaux et asiatiques. Vous pourrez également déguster une sélection de vins et de cocktails au snack-bar.



Restaurant



Bar



Réception 24h/24



Wifi gratuit



Climatisation



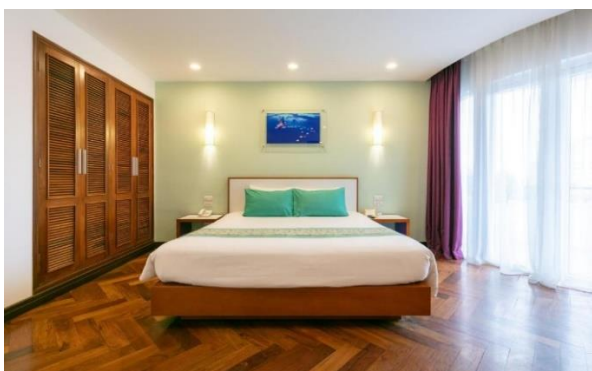
Transunivers SA – 28 rue Nollet 75017 Paris – Tél : 01 42 23 77 77 – Fax : 01 42 23 34 23
SA au capital porté à 440 000 € - Siret 325.538.999.00112 – APE 7911Z-IM075120228





Votre hôtel à Hué

HOTEL EMM HUE 4* *(ou de même catégorie)*



Situé dans le centre-ville d'Hué, l'ÉMM Hotel Hue vous propose des hébergements climatisés et un restaurant sur place. Vous profiterez gratuitement d'une connexion Wi-Fi dans l'ensemble des locaux.

Les chambres disposent de carrelage/marbre au sol et d'un balcon privé. Elles comprennent aussi une télévision par satellite à écran plat, un minibar et une bouilloire électrique. Chaque salle de bains privative est pourvue d'une douche et d'un sèche-cheveux. Des articles de toilette, des chaussons et des peignoirs vous seront fournis pour votre confort.

Le personnel de la réception ouverte 24h/24 assure un service de bagagerie. Le restaurant Spiceviet sert des plats authentiques d'Hué élaborés avec des produits locaux. Le restaurant Yen est ouvert toute la journée. Il propose une variété de plats vietnamiens et internationaux.



Piscine



Restaurant



Bar



Réception 24h/24



Wifi gratuit



Climatisation



Chambres familiales



Transunivers SA – 28 rue Nollet 75017 Paris – Tél : 01 42 23 77 77 – Fax : 01 42 23 34 23
SA au capital porté à 440 000 € - Siret 325.538.999.00112 – APE 7911Z-IM075120228





Vos hôtels à Hoi An

HOTEL AURORA RIVERSIDE 3* *(ou de même catégorie)*



Situé entre la plage de Cua Dai et la vieille ville de Hoi An, l'Hoi An Aurora Riverside Hotel and Spa & Villas offre de belles vues sur les jardins tropicaux luxuriants. L'Hoi An Aurora Riverside Hotel and Spa possède une grande piscine rénovée avec un coin salon confortable.

Toutes les chambres de l'Hoi An Aurora Riverside Hotel and Spa présentent des fenêtres et un balcon avec une vue panoramique sur la rivière Co Co ou les rizières abondantes de Hoi An. Décorées dans un style oriental, elles sont dotées de parquet, de murs blancs, d'une télévision par satellite et d'une connexion haut débit à Internet. Leur salle de bains privative est pourvue d'une douche et d'articles de toilette.

Le restaurant Aura sert des dîners haut de gamme ainsi qu'une grande variété de plats vietnamiens et européens lors de votre petit-déjeuner buffet, et ce afin de répondre à tous les goûts.



Piscine



Restaurant



Bar



Réception 24h/24



Wifi gratuit



Climatisation



Chambres familiales



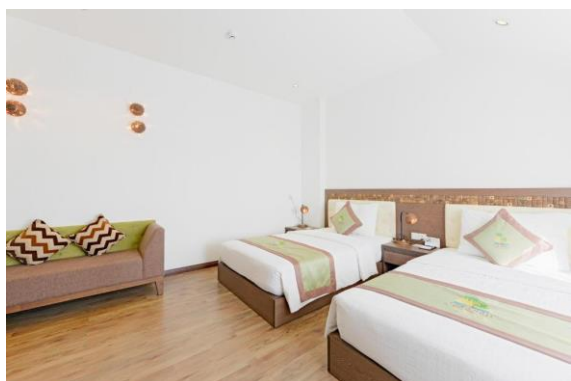
Transunivers SA – 28 rue Nollet 75017 Paris – Tél : 01 42 23 77 77 – Fax : 01 42 23 34 23
SA au capital porté à 440 000 € - Siret 325.538.999.00112 – APE 7911Z-IM075120228





Votre hôtel à Ben Tre

BEN TRE RIVERSIDE 4* *(ou de même catégorie)*



L'hôtel Ben Tre Riverside Resort est installé à BẾN Tre, dans la province du même nom, à 42 km de Vĩnh Long. Il possède un restaurant sur place, une piscine extérieure ouverte tout au long de l'année et offrant des vues sur le fleuve. Il met gratuitement à votre disposition une connexion Wi-Fi dans l'ensemble de ses locaux.

Le Ben Tre Riverside Resort assure un service de navette gratuit, à destination du marché nocturne de BẾN Tre.

Certaines logements incluent un coin salon, pour plus de confort. Les chambres sont munies d'une bouilloire. Toutes sont équipées d'une salle de bains privative. Vous trouverez aussi des chaussons et un sèche-cheveux. Vous pourrez utiliser une télévision à écran plat.

L'établissement est pourvu d'une réception ouverte 24h/24 et d'une boutique de souvenirs.



Piscine



Restaurant



Bar



Réception 24h/24



Wifi gratuit



Climatisation



Chambres familiales



Transunivers SA – 28 rue Nollet 75017 Paris – Tél : 01 42 23 77 77 – Fax : 01 42 23 34 23
SA au capital porté à 440 000 € - Siret 325.538.999.00112 – APE 7911Z-IM075120228





« VIETNAM »

Dynasties Vietnamiennes & Nuit chez l'habitant à Mai Chau

*1 Train de nuit Hanoi- Hué et 1 vol intérieur Danang - Ho Chi Minh
12 jours / 09 nuits - Au départ de Paris*

PERIODE DE REALISATION : Du 21 janvier au 1^{er} février 2024

BASE DE REALISATION : Base 26 participants minimum – 32 maximums

Les horaires de vols

QATAR AIRWAYS

Paris Charles de Gaulle – Doha	Vol Aller Qatar Airways	QR 42	08H25 – 16H50
Doha – Hanoi	Vol Aller Qatar Airways	QR 982	20H45 – 07H20 J+1
Saigon – Doha	Vol Retour Qatar Airways	QR 971	19H20 – 23H30
Doha – Paris Charles de Gaulle	Vol Retour Qatar Airways	QR 41	+1 01H25 – 06H35





FORMALITÉS ET VACCINATIONS POUR LES RESSORTISSANTS FRANÇAIS

- ✓ Pour les ressortissants français, un passeport valide 6 mois au-delà de la date du retour est exigé.

Démarches obligatoires :

- ✓ Les personnes de nationalité étrangère sont priées de contacter les autorités compétentes (consulats, ambassades) afin de connaître et d'appliquer leurs modalités d'entrée et de sortie des territoires.
- ✓ Aucune vaccination obligatoire à ce jour- Traitement antipaludéen recommandé.
- ✓ Nous vous prions tout de même de consultez votre médecin traitant ou l'institut Pasteur sur le site web www.pasteur.fr/externe pour connaître les vaccinations obligatoires ou conseillées et pour tout traitement antipaludéen.
- ✓ Il est recommandé de se munir d'une valise rigide qui ferme à clefs ou à code afin d'éviter les litiges bagages.
- ✓ Au Vietnam, pendant les trajets en train, les bagages sont dans le même compartiment que les voyageurs.
- ✓ Pensez à prendre un sac léger pour vos effets personnels dont vous aurez besoin pendant votre séjour sur la jonque (nécessaire de toilettes, vêtement de rechange, médicaments, appareil photos - vidéo ...).
- ✓ Conseil utile : avant votre départ, faites scanner vos documents (passeports, n° travellers chèques...) et envoyez-les sur votre e-mail. En cas de problème (perte, vol...), vous pourrez les imprimer de n'importe quel cybercafé dans le monde.





LES ENGAGEMENTS TRANSUNIVERT

Voyager responsable, c'est minimiser au mieux son impact sur l'environnement et sur les populations locales. Pour cela, Transunivers fait le choix de travailler en priorité, et à travers le monde, avec des prestataires engagés pour un tourisme plus durable.

Dans cette démarche globale, nous souhaitons impliquer et sensibiliser nos clients au travers de notre charte éthique du voyageur. Nous proposons également des alternatives allant des voyages "verts" à des programmes « carbone neutre ».

Transunivers s'engage par ailleurs sur un projet de terrain en partenariat avec la fondation GoodPlanet, participant ainsi à la reforestation en Equateur et contribuant à l'amélioration du niveau de vie des populations locales.

« Agir, rend heureux » - Yann Arthus-Bertrand

LA FONDATION GOODPLANET & LE PROJET



LA FONDATION GOODPLANET

La Fondation GoodPlanet a été créée en 2005 par Yann Arthus-Bertrand dans le prolongement de son travail artistique et de son engagement pour l'environnement. Elle est devenue Fondation reconnue d'utilité publique en juin 2009, une reconnaissance et une preuve de confiance qui permettent d'inscrire ses activités dans la durée. Apolitique, non confessionnelle et indépendante, la Fondation GoodPlanet souhaite « placer l'écologie et la solidarité au cœur des consciences » tout en suscitant l'envie d'agir concrètement.

Chaque année, la Fondation GoodPlanet agit via 2 axes : la sensibilisation et l'action. Elle sensibilise et éduque le public à la protection de l'environnement mais aussi à l'intégration naturelle de l'être humain dans son écosystème, et elle propose des solutions réalistes et optimistes pour tous : grand public, jeunes, entreprises et collectivités. Des solutions durables et impactantes sont également mises en place sur le terrain par le biais de programmes fédérateurs en France et à l'étranger. En s'associant à des ONG ou entreprises sociales de taille intermédiaire et en s'assurant de l'implication des populations locales dès la conception du projet afin d'identifier quels sont les besoins réels et les difficultés rencontrées au quotidien, GoodPlanet lie intrinsèquement les enjeux environnementaux au bien-être économique et social des populations concernées par le projet.

La Fondation GoodPlanet est, depuis 2012, labellisée IDEAS pour sa gestion rigoureuse et transparente.





LE PROJET

⇒ REFORESTER & DEVELOPPER UNE FILIERE BIO EQUITABLE EN AMAZONIE EQUATORIENNE

Transunivers a signé un accord de mécénat avec la fondation GoodPlanet en septembre 2021 afin de soutenir un projet de terrain en Equateur.

La province du Napo en Amazonie Equatorienne subit une déforestation extrêmement rapide en raison de la surexploitation des ressources agricoles et de la coupe illégale d'arbres dans les parcs nationaux. L'impact écologique mais aussi social, entraîne une détérioration des conditions de vie des populations indigènes Kichwas.

L'objectif de ce projet est donc de reboiser les zones dégradées et améliorer la fertilité des sols afin de contribuer à l'amélioration du niveau de vie des populations locales en les accompagnant dans le développement d'une filière bio équitables d'huiles essentielles d'Ishpingo (cannelle amazonienne) et de plantes rares.

LES OBJECTIFS

- ✓ 10000 arbres plantés en mélange agroforestier
- ✓ 300 agriculteurs formés à une production de qualité
- ✓ Aménagement d'un bâtiment de séchage et stockage de feuilles d'Ishpingo
- ✓ Equipement de la fabrique avec un distillateur, une chaudière et un petit camion

LES RESULTATS ATTENDUS

- ✓ 160 tonnes de feuilles d'Ishpingo produites
- ✓ 500 kg d'huiles essentielles exportées
- ✓ + 20% de revenu pour 300 familles soit 1800 personnes
- ✓ De nouvelles huiles essentielles rares d'arbres prospectées





NOTRE CHARTE ECO-RESPONSABLE

Notre démarche qualité et environnementale consiste à intégrer dans le processus de conception de nos produits et services, des considérations éthiques animées par un souci d'acceptabilité sociale, écologique et sanitaire. Cette priorité s'applique aussi bien en interne, dans la gestion de la société, qu'en externe, dans le choix de nos partenaires.



**Protection de
l'environnement**



**Engagement
social**



**Sécurité
& sanitaire**

1. Garantir des voyages de qualité grâce à une sélection stricte et rigoureuse de nos prestataires
2. Effectuer des contrôles réguliers auprès de nos partenaires et fournisseurs
3. Travailler principalement avec des prestataires locaux
4. Entretenir des relations commerciales équitables et saines avec nos fournisseurs
5. Travailler avec des partenaires engagés et labellisés pour un tourisme plus responsable, respectueux des populations locales, des voyageurs et de la planète
6. Informer nos voyageurs sur les principaux enjeux économiques, sociétaux et environnementaux de la destination
7. Soutenir un projet de terrain en Amazonie équatorienne à forte valeur ajoutée environnementale et sociale
8. Participer à des actions ponctuelles pour la préservation de l'environnement et des missions sociales auprès des populations locales
9. Agir concrètement pour un tourisme durable en proposant des voyages et options éco-responsables ou carbone neutre
10. S'assurer du respect des normes sanitaires de la part de nos prestataires et proposer à nos voyageurs une assurance « extension pandémie » pour voyager sereinement

NOS ENGAGEMENTS EN INTERNE

1. Tri sélectif des déchets du quotidien
2. Utilisation de produits de nettoyages écologiques
3. Achat de papier recyclé
4. Limitation des impressions, usage du recto-verso, réutilisation de nos impressions en feuilles de brouillon et recyclage des cartouches d'encre
5. Réduction et suivi de la consommation d'énergie
6. Formation continue de nos collaborateurs
7. Développement du télétravail et limitation des déplacements professionnels non essentiels
8. Réduction de notre flotte de véhicules
9. Digitalisation et dématérialisation des process de la société
10. Sensibilisation de nos collaborateurs à la préservation de l'environnement





LA CHARTE ETHIQUE DU VOYAGEUR

En partant avec Transunivers, vous faites le choix d'un tour opérateur conscient de son impact environnemental et social, engagé pour un tourisme plus durable, plus responsable et éthique. C'est un premier pas pour limiter l'impact de l'industrie du voyage sur notre planète.

Pour aller plus loin dans cette démarche, nous incitons chacun de nos voyageurs à être acteur de la protection de l'environnement et du respect des populations locales en adoptant un comportement raisonné et une consommation modérée au cours de leurs séjours.

Voyager de manière éthique, c'est être un citoyen conscient des enjeux et du monde qui l'entoure. C'est faire des choix et agir afin de préserver les beautés de la planète pour les générations futures.

Ce sont les petites gouttes d'eau qui font les océans et chacun peut y contribuer.

Pour cela, nous avons élaboré une charte éthique du voyageur. Ces quelques conseils permettront de vous sensibiliser dès la préparation de votre voyage et d'adopter les bons gestes une fois sur place.

- 1 – Soyez curieux et respectueux des populations locales, leurs cultures, traditions et croyances
- 2 – N'affichez pas vos signes de richesse, souvent en contraste avec le niveau de vie local
- 3 - Achetez vos souvenirs auprès d'artisans locaux
- 4 - Négociez de façon raisonnable, n'oubliez pas la démarche du commerce équitable !
- 5 - Demandez toujours la permission avant de prendre des personnes en photo et profitez de cette occasion pour échanger avec la population locale
- 6 - Préférez le don aux associations ou aux écoles, plutôt que donner dans la rue, afin de ne pas favoriser la mendicité
- 7 – Prêtez attention à vos déchets et mégots. De plus, il est préférable de rapporter avec vous les éléments non-biodégradables (sacs plastique, piles et batteries, etc.) lorsque vous revenez de voyage. En effet, de nombreux pays ne disposent pas d'infrastructures de traitements des déchets.
- 8 - Ne gaspillez pas et limitez votre consommation. N'utilisez pas la climatisation avec excès, apportez votre propre savon et shampoing, réutilisez les serviettes et draps plusieurs jours. Cela permet de réduire la consommation d'eau, de lessive et d'électricité. Lors des repas sous forme de buffet, ne remplissez pas vos assiettes à outrance et resservez-vous si besoin.
- 9 - Privilégiez des produits non agressifs pour l'environnement. Par exemple, emportez une gourde réutilisable pour l'eau potable plutôt que des bouteilles d'eau en plastique, utilisez une crème solaire biodégradable à filtres minéraux non polluants pour les océans etc...
- 10 - Ne prélevez pas de souvenirs sur les sites naturels et archéologiques, vous devez laisser l'environnement intact après votre passage.

Agissons ensemble pour le développement d'un tourisme durable.





EMPREINTE CARBONE DE VOTRE VOL

Et si vous souhaitez aller plus loin dans votre démarche et vos engagements, vous pouvez compenser, tout ou partie des émissions de CO2 émit lors de votre voyage.

Pour cela, nous vous conseillons le site de la fondation GoodPlanet www.goodplanet.org

Grâce au « Calculateur carbone » (rubrique particulier), vous pourrez en quelques clics, mesurer les émissions de gaz à effet de serre liées à votre voyage.

Par la suite, vous pourrez compenser votre empreinte carbone en contribuant à des projets de solidarités climatique.

CALCUL DE VOTRE EMPREINTE CARBONE

(Calculé sur la base 1 passager / Vols Aller et retour)

Vol Paris /Hanoi/ Saigon / Paris : 3,48 tonnes équivalent CO2

Soit 0,37 fois ce que la Terre peut supporter par personne par an pour stopper l'accroissement de l'effet de serre. Le coût total de la contribution de ces émissions est de **76,50 Euros**.

Vol Paris / Doha / Hanoi / Saigon / Doha / Paris : 3,87 tonnes équivalent CO2

Soit 0,37 fois ce que la Terre peut supporter par personne par an pour stopper l'accroissement de l'effet de serre. Le coût total de la contribution de ces émissions est de **85,07 Euros**.

Fait à Paris, le

