



NAMIBIE

« PAYS SAUVAGE »

12 jours / 09 nuits - Au départ de Paris



Votre contact Transunivers

01.88.89.78.72

gir@transunivers.fr



Transunivers SA – 28 rue Nollet 75017 Paris – Tél : 01 42 23 77 77 – Fax : 01 42 23 34 23
SA au capital porté à 440 000 € - Siret 325.538.999.00112 – APE 7911Z-IM075120228





Les points forts

Nichée entre le Kalahari et les eaux froides de l'Atlantique sud, la Namibie est forte d'une nature exceptionnelle. Parcourez les routes infinies des grands espaces namubiens, découvrez la forêt pétrifiée du Damaraland et partez en croisière dans le lagon de Walvis Bay... En bref, immergez-vous dans un décor dépaysant et à couper le souffle lors d'un voyage en Afrique australe.

Les points forts de votre programme :

- ✓ Visite du centre de conservation des guépards
- ✓ 2 safaris en 4X4 dans le Parc National d'Etosha
- ✓ Visite d'un village Himba
- ✓ Une croisière à Walvis Bay à la rencontre des colonies d'animaux qui peuplent la baie
- ✓ Découverte du désert de Kalahari et marche avec un guide bushmen
- ✓ Une sélection de déjeuners dans des lodges d'exceptions
- ✓ Découvertes des sites emblématiques de la Namibie
- ✓ ECO SOLIDAIRE : Visite d'une école et distribution de fournitures scolaires
- ✓ Les services d'un guide accompagnateur parlant français pendant le circuit.

Notre savoir faire

Transunivers propose des voyages sur-mesure et travaille avec des prestataires locaux rigoureusement sélectionnés afin de concevoir des voyages de qualité répondant à vos attentes. Afin de s'en assurer, nos collaborateurs ont testé ce voyage et les visites proposées.

Transunivers est agréé par l'Association Internationale du Transport Aérien (**IATA**), adhérent au Syndicat national des agences de voyages (**SNAV**), membre du cercle économique des agences groupistes (**C.E.A.G**), partenaire de l'association Tourism For Development et de la fondation GoodPlanet.

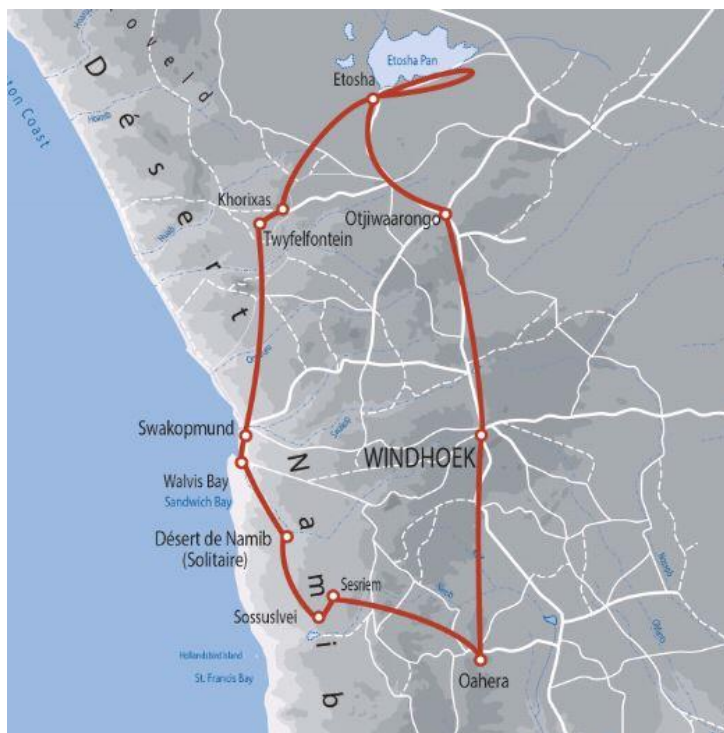


Retrouvez-nous sur www.transunivers.fr ainsi que sur les réseaux sociaux :





Votre itinéraire



Jour 01	Paris → Addis Abeba → Windhoek	→
Jour 02	→ Windhoek / Otjiwarongo	→ + 295 KM / 4H00
Jour 03	Otjiwarongo / Parc National Etosha – SAFARI 4X4	255 KM / 3H00
Jour 04	Parc National Etosha – SAFARI 4X4	
Jour 05	Parc national Etosha / TWYFELFONTEIN	370 KM / 4H00
Jour 06	TWYFELFONTEIN / Walvis Bay	470 KM / 6h00
Jour 07	Walvis bay	
Jour 08	Walvis bay / Désert de Namib	258 KM
Jour 09	Désert de Namib	381 KM
Jour 10	Désert de Namib / Oahera / Mariental	312 KM / 5H00
Jour 11	Mariental / Windhoek → Addis Abeba → Paris	→
Jour 12	→ paris	→





JOUR 1 PARIS → ADDIS ABEBA

Temps de vol : environ 07h30

Rendez-vous des participants à l'aéroport de Paris.

Assistance aux formalités d'embarquement et → envol à destination de **Addis Abeba** sur vol régulier **ETHIOPIAN AIRLINES**.

Prestations et nuit à bord.

JOUR 2 ADDIS ABEBA → WINDHOEK / OTJIWARONGO

Temps de vol : environ 05h45 + 295 Km – temps de route : environ 04h00

Prestations à bord.

Arrivée à **Addis Abeba** dans la matinée puis vol en correspondance pour **WINDHOEK**.

A votre arrivée à **WINDHOEK**, passage des formalités de police et de douane, récupération de vos bagages puis accueil par votre guide local francophone qui vous accompagnera durant votre circuit.

Départ par la route vers la petite bourgade D'OKAHANDJA qui vous offrira un stop agréable. Elle fût initialement une base pour les missionnaires, et son histoire est étroitement liée à celle du peuple Herero. C'est l'emplacement de l'un de leurs plus importants centres tribaux.

Découverte du petit marché artisanal spécialisé dans les sculptures d'objet en bois provenant du nord du pays.

Puis, continuation vers Otjiwarongo.

C'est un important centre d'élevage et de commerce de bétail sur la route conduisant vers le nord. En langue herero, Otjiwarongo signifie « terre du bétail gras ».

Diner et nuit à l'**OUT OF AFRICA TOWN LODGE 3*** ou de même catégorie





JOUR 3 OTJIWARONGO / LE PARC NATIONAL ETOSHA – SAFARI 4X4
255 km – Temps de route : environ 03h00

Petit déjeuner au lodge

Visite du C.C.F BASE à OTJIWARONGO

Le « **Cheetah Conservation Fund** » a été créé en 1990 par le Dr. Laurie Marker. Ce centre de recherche et de sensibilisation accueille le public désireux de connaître la situation du guépard, espèce hautement menacée en Afrique. La perte de leur habitat, la répression par les fermiers qui les considèrent comme de la vermine et le braconnage font des guépards une espèce en danger. Les guépards qui ne peuvent être réhabilités dans la nature pour diverses raisons sont gardés dans de grands enclos à côté du centre. Belle opportunité de prendre de superbes photos avec ces grands félins. Littéralement taillé pour la course, le guépard est l'animal le plus rapide au monde.

Route en direction du **Parc National d'Etosha**.

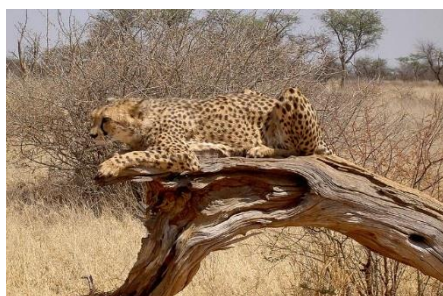
Le Parc National d'Etosha est unique en Afrique. La caractéristique principale de ce parc est son marais salant si grand qu'il peut être aperçu depuis l'espace. Pourtant, il y a une faune abondante qui se rassemble autour d'une oasis, vous donnant une observation de la faune presque garantis.

Déjeuner buffet au Okaukuejo Rest Camp, situé au cœur du parc.

L'après-midi, vous débuterez votre découverte du parc lors d'un **safari en 4X4 dans la partie est du parc d'Etosha**, réputée pour la diversité exceptionnelle de sa faune. Un des meilleurs moments pour observer toute la faune du parc qui se donne rendez-vous aux points d'eau. C'est dans cette partie du parc que l'on a le plus de chances de rencontrer les rhinocéros noirs, les lions, ainsi que de fortes concentrations d'éléphants. **(Eau minérale à disposition dans les 4X4)**

Dîner et nuit au **ETOSHA VILLAGE** ou de même catégorie

L'Etosha Village vous accueille aux portes du parc national d'Etosha. Alliant confort moderne et style africain traditionnel, cet établissement met à votre disposition un restaurant, 2 piscines, un bassin pour enfants et une boutique de souvenirs. Les chambres à la décoration personnalisée de l'Etosha Village disposent de la climatisation et d'une salle de bains privative avec douche. Elles bénéficient également d'une terrasse meublée sur laquelle vous apprécierez de vous détendre.





JOUR 4 LE PARC NATIONAL ETOSHA / JOURNEE SAFARI 4X4

Petit-déjeuner au lodge

Journée complète de safari en 4X4 dans le Parc National d'ETOSHA l'un des principaux sanctuaires animaliers d'Afrique, proclamé réserve en 1907 par le gouverneur allemand von Lindequist. Le cœur du parc est le "Etosha Pan", qui signifie « lieu de l'eau sèche », une vaste dépression plate d'environ 5 000 km². Cette grande étendue blanche où mirages et troupeaux se confondent, en font une expérience unique en Afrique. 144 espèces de mammifères coexistent dans ce parc qui couvre une superficie de 22 270 km². Cela inclut éléphants, girafes, gnous bleus et rhinocéros noir. Parmi les prédateurs, lions, guépards, léopards et plusieurs espèces de chat sauvage. Hyènes et chacals sont les charognards. Il existe diverses espèces d'antilopes allant de l'élan majestueux à la plus petite des antilopes, le timide dik-dik Damara. Cet incroyable territoire où vivent plus de 300 espèces d'oiseaux offre sans conteste l'un des plus beaux tableaux de la vie sauvage au monde. **(Eau minérale à disposition dans les 4X4)**

Déjeuner en cours d'excursion à Halali Camp au cœur du parc.

En fin de journée, sortie du parc par la porte d'Okaukuejo et retour à votre au Lodge.

Diner et nuit au **ETOSHA VILLAGE** ou de même catégorie

JOUR 5 PARC NATIONAL ETOSHA / TWYFELFONTEIN

370 Km – Temps de route : environ 04h00

Petit-déjeuner au lodge

Ce matin, route pour la petite ville de Kamanjab situé dans le Damaraland et connue notamment pour abriter une communauté Himba.

Visite d'un village Himba : peuple semi-nomade originaire de la région. Ils se caractérisent par leur allure très fière, leur peau rouge et leur coiffure avec une signification pour chacune. Votre guide vous initiera à toute cette culture.





Déjeuner buffet au Vingerklip Lodge en cours de route. La situation exceptionnelle de ce lodge vous offre une vue panoramique sur le site du Vingerklip, avec comme arrière-plan un panorama ayant des airs de Monument Valley namibien.

Balade au pied du Vingerklip : le « **doigt de pierre** », étrange formation rocheuse de 35 m de hauteur dont la forme primitive a été petit à petit réduite par l'érosion.

Route vers votre lodge et installation.

Dîner et nuit au **TWYFELFONTEIN COUNTRY LODGE** ou de même catégorie.

JOUR 6 TWYFELFONTEIN / WALVIS BAY

470 km – Temps de route : environ 06h00

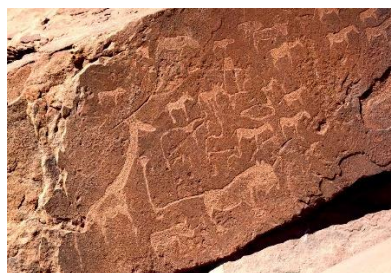
Petit-déjeuner au lodge

Visite d'un site paléontologique remarquable : la Forêt Pétrifiée, classée monument national depuis 1950. Ici, le long d'une large vallée, des arbres appelés Cordaites, de la famille des Pins, furent il y a 125 millions d'années amenés durant des crues gigantesques. Provenant de régions lointaines ces arbres, dont certains atteignent 30 mètres de longueur et une circonférence de 6 mètres, ont été ensuite recouverts par des centaines de mètres de sédiment. La partie organique a progressivement été remplacée par la silice et le phénomène de pétrification a transformé ces arbres en pierre. Plus tard au fil des milliers d'années l'érosion a mis à nu ces reliques de pierre.

Visite de Twyfelontein, dans le Damaraland, **ce site pariétal et ses centaines de gravures rupestres** constituent une étape indispensable. Ici, sur un petit plateau de grès rouge au pied d'une source qui fut probablement pendant un temps abondant, un peuple aujourd'hui disparu a laissé pour les générations futures un incroyable bestiaire gravé sur la roche. Animaux eux aussi disparus ou toujours existants, empreintes diverses, représentations abstraites, sont autant de témoins d'un grand art pariétal. Attention : marche de 1 heure à 1 heure 30 sur sentier sableux et rocaillieux afin d'atteindre les gravures (niveau facile, prévoir de bonnes chaussures)

Découverte de la montagne brûlée, ce site donne l'impression d'avoir été exposé au feu. Vous pourrez admirer les versants couverts de schistes et de rayures de basaltes.

Déjeuner à l'étonnant Twyfelontein Country Lodge qui surplombe le désert du Damaraland (ou de même catégorie)





Dans l'après-midi, vous prendrez la route en direction de la côte, le long de pistes où se succèdent des paysages impressionnants. Vous atteindrez la **Skeleton Coast** et la descendrez jusqu'à **Walvis Bay**.

Tour de Walvis Bay, signifiant « Whale Bay » (baie de la baleine) en afrikaans, et principal port de la côte namibienne. Port naturel, son lagon est un véritable paradis pour les pélicans et flamants roses. Le premier à s'y aventurer fut Diaz en 1487, cependant il ne s'y attarda pas et nomma la côte : « les sables de l'enfer » ! La ville devint toutefois prospère grâce à l'industrie de la pêche et, plus récemment, au tourisme d'aventure entraîné par les amateurs de plein air qui y viennent pour des activités dans les dunes et des excursions en mer.

Installation, *Dîner* et nuit au **BAY VIEW RESORT** ou de même catégorie.

JOUR 7 WALVIS BAY / SWAKOPMUND

Petit-déjeuner buffet

Ce matin, départ vers le port et embarquement pour une croisière « mola mola » en direction de Pélican point : A l'extrémité du lagon généralement peuplé de flamants roses et de pélicans, découverte d'une colonie d'otaries. Un peu plus au large, les dauphins viennent souvent jouer autour des bateaux. *Déjeuner léger à bord du bateau - Des sandwiches, viandes froides et des huîtres fraîches accompagnées de vin mousseux sont servis. Ouvrez les yeux ; otaries, pélicans, baleines (selon la saison) ne sont jamais loin du bateau...*

Route pour **Swakopmund et petit tour panoramique de la ville.**

Une station balnéaire populaire auprès des touristes européens et sud-africains avec une légère atmosphère nostalgique et très lente. L'attrait de la ville est son architecture germanique du bord de la Baltique du début du XXe siècle, ses promenades où il fait bon flâner ou les pâtisseries de la Kaiser Wilhelm Strasse. Swakopmund et ses rues aux noms allemands ont longtemps paru être une aberration anachronique. Située non seulement en Afrique mais aussi au milieu du désert. C'est est devenu son principal attrait touristique. L'édifice le plus symbolique de Swakopmund est le bâtiment Hohenzollern dominé par un Atlas supportant le monde.

Retour à votre hôtel.

Dîner de poissons au restaurant sur pilotis vue mer The raft et nuit au **BAY VIEW RESORT** ou de même catégorie





JOUR 8 WALVIS BAY / DESERT DE NAMIB

258 km – Temps de route : 5h

Petit déjeuner buffet

Ce matin, départ vers la vallée de la lune « Moonlandscape » et ses paysages à couper le souffle.

Découverte de la Vallée de la Lune, nom donné à une partie de la vallée de la rivière Swakop aux environs de la ville de Swakopmund. Le paysage de type lunaire, érodé par des milliers d'années de vents et de pluies, est grandiose. La rivière qui coule de temps à autres dans le fond de cette vallée, apporte un peu de fertilité et d'eau qui permettent à certaines plantes de survivre dans cet environnement hostile. L'homme a essayé d'utiliser, au début du siècle précédent, certaines parties de cette vallée pour l'agriculture et l'élevage. Ces expériences ont malheureusement toutes échouées du fait de l'hostilité de l'environnement.

Découverte de la Welwitschia mirabilis, curiosité botanique qui se trouve presque exclusivement dans les zones de brouillard du désert du Namib. Certains spécimens sont vieux de plus de 1500 ans.

Vous emprunterez la piste sur 9 km à travers le fameux Kuiseb Canyon : formation géologique aux schistes plissés au travers laquelle la rivière Kuiseb a creusé un impressionnant canyon. Cette rivière marque la limite entre les immenses plaines rocailleuses du nord et la mer de sable qui rejoint le fleuve Orange.

Arrêt photo groupe devant le panneau indiquant le passage du Tropique du Capricorne et remise d'un certificat.

Déjeuner d'un steak de viande d'oryx au ROSTOK RITZ LODGE perdu au milieu du désert (ou de même catégorie).

L'après-midi, **traversée du Parc National du Namib Naukluf** le long de pistes qui serpentent à travers un paysage désertiques où se côtoient oryx, autruches etc..

Avec une superficie de 49 800 km², le Parc National Namib Naukluft est la plus grande réserve de Namibie et l'un des plus grands parcs nationaux au monde (4ème position). Il englobe des paysages très variés, allant des immenses étendues de dunes de sable rouge de Sossusvlei aux montagnes du Naukluft, où alternent gorges profondes et sommets majestueux, en passant par Sandwich Harbour, une langue dunaire, paradis des oiseaux. Le parc se divise en quatre secteurs : Sesriem / Sossusvlei, les dunes de Sossusvlei et le canyon de Sesriem font partis des sites les plus visités de Namibie.

La région de Sossusvlei, longue de 300 km et large de presque 150 km, constitue un vaste désert de sable réputé renfermant certaines des dunes les plus hautes et les plus belles du monde. Les alentours comprennent de nombreuses cuvettes asséchées, dont le fameux Dead Vlei composé d'arbres morts. Naukluft, zone protégée depuis 1964, est une chaîne montagneuse qui surplombe les plaines du Namib central. Certains sommets dépassent les 2000 mètres.

Installation à votre lodge. *Dîner* et nuit au **SOLITAIRE LODGE** ou de même catégorie





JOUR 9 DESERT DE NAMIB

Environ 381 km

Petit déjeuner

Arrivée à Sesriem et entrée dans le **Parc National du Namib-Naukluft section sud** : C'est aussi un camping, une station-service et un magasin d'alimentation. A l'origine le canyon de Sesriem, qui signifie en Afrikaans « six cordées » était un endroit vital pour les peuples Nama, Hereros et Damara. En effet, la présence d'une source permanente a suscité au fil des siècles la convoitise de ces différents peuples. Aujourd'hui habitée principalement par des oiseaux, la source et le canyon sont un lieu d'excursion.

Les derniers kilomètres avant les dunes seront parcourus à bord de navettes 4x4 spécialement équipées pour accéder aux sites.

Découverte de l'incroyable site de « Sossusvlei » où vous trouverez les plus hautes dunes du monde (plus de 300 mètres) dans le plus vieux désert de la planète ! Le Namib est aussi le royaume de l'oryx, une antilope qui a su s'adapter aux dures conditions climatiques du désert.

Les plus courageux pourront tenter l'ascension de la célèbre « Big Daddy », la plus haute dune. Pour ce faire, plusieurs chemins s'offriront à vous. À tout moment, vous pourrez redescendre vers le site de la Dead Vlei en coupant la dune à pied.

Au pied des dunes, **découverte de « Dead Vlei »**, un lac asséché au milieu des dunes. Spectacle magique, où seuls quelques arbres morts subsistent encore

Après la visite de Sossusvlei, **TRANSUNIVERS vous offre un verre de champagne local afin de célébrer votre descente.**

Déjeuner au Sossusvlei Lodge situé à l'entrée du parc au cœur de cet incroyable désert.

Vous finirez votre découverte par une balade dans Sesriem Canyon, gorge de 50 m de profondeur, creusée par la rivière Tsauchab. Sesriem signifie 6 lanières : ce qui était nécessaire pour remonter les seaux d'eau depuis la gorge.

Retour à l'hôtel dans l'après-midi.

Dîner et nuit au **SOLITAIRE LODGE** ou de même catégorie





JOUR 10 **DESERT DU NAMIB / OAHERA / MARIENTAL**
312 km - Temps de route : environ 05H00

Petit déjeuner au Lodge.

Ce matin, départ pour la petite ville de **Maltahohe**, à l'écart des sentiers touristiques, afin de rencontrer le chaleureux et jeune peuple Nama.

ACTION ECO SOLIDAIRE : *(selon les jours d'ouvertures de l'école et les vacances scolaires)*

Découverte de l'école et rencontre avec les jeunes écoliers. Cette région de Namibie souffre d'un manque d'infrastructures et de moyens pour subvenir au besoin des enfants.

Selon les besoins de l'école, nous vous orienterons, si vous le désirez, pour acheter et offrir des fournitures scolaires lors de votre passage dans leurs locaux.

Vous continuerez votre découverte du peuple Nama lors d'un spectacle de danses, chants et théâtre au sein d'une association permettant à ce jeune peuple de partager son mode de vie et ses coutumes : par leurs chants accompagnés de danses vous découvrirez des scènes de vie quotidienne du peuple Nama.. Par votre présence, vous contribuerez également à dynamiser une région oubliée des sentiers du tourisme classique.

Déjeuner dans le centre. (Sous conditions de présence de la chorale)

Route pour **Mariental**

Au coucher du soleil, **safari 4x4 dans la réserve du lodge**. Le paysage âpre scintille dans le soleil couchant, illustrant la beauté majestueuse du Sud de la Namibie. Plus de 30 espèces différentes de gibier peuvent être observées dans cette savane semi-désertique : rhinocéros, impala à face noir, oryx, springbok, damalisque à front blanc, Nyala, girafe, guépard, koudou, zèbre, pour n'en citer que quelques-unes. Avant que le soleil ne disparaisse à l'horizon, écoutez le silence du désert... tout en sirotant une boisson rafraîchissante accompagnée de snacks, avant de poursuivre votre safari à la recherche des créatures nocturnes.

Nuit au **LAPA LANGE GAME LODGE** ou de même catégorie





JOUR 11 MARIENTAL / WINDHOEK → ADDIS ABEBA → PARIS

Temps de vol : environ 05H45

Petit déjeuner

Marche dans le désert du Kalahari, accompagné d'un guide bushmen qui vous livrera une partie de ses connaissances sur la flore et la faune. Cette marche vous permettra également de découvrir le mode de vie et les coutumes de ce peuple nomade, premiers habitants de l'Afrique australe.

Route pour **Windhoek**

Découverte du Khomashochland qui fait partie intégrante du « grand escarpement » qui coupe la Namibie dans sa longueur. Les montagnes aux corniches escarpées sont marquées par de profondes cicatrices laissées par les fleuves saisonniers qui y prennent leur source.

Transfert à l'aéroport de Windhoek, et assistance aux formalités d'enregistrement.

Envol à destination de **ADDIS ABEBA**

Escale et changement d'appareil, puis envol à destination de **PARIS** sur vol régulier **ETHIOPIAN AIRLINES**

Prestations et nuit à bord.

JOUR 12 → PARIS

Temps de vol : environ 07h30

Prestations à bord.

Arrivée à **Paris**.

***N.B.** : L'ordre des visites pourra être modifié selon les impératifs locaux.*





NAMIBIE

« PAYS SAUVAGE »

12 jours / 09 nuits - Au départ de Paris

PERIODE DE REALISATION : **DU 22 NOVEMBRE AU 03 DECEMBRE 2024**

BASE DE REALISATION : Minimum 20 personnes / maximum 26 personnes

Les horaires de vols à ce jour

ETHIOPIAN AIRLINES

ALLER :

PARIS CDG – ADDIS ABEBA: 21H15-06H20
ADDIS ABEBA – WINDHOEK: 08H35-13H20

RETOUR :

WINDHOEK – ADDIS ABEBA: 14H30-21H20
ADDIS ABEBA – PARIS CDG: 00H30-06H05





FORMALITÉS ET VACCINATIONS POUR LES RESSORTISSANTS FRANÇAIS

Pour les séjours touristiques inférieurs à 90 jours, les ressortissants français, belges, suisses et canadiens n'ont pas besoin de visa. Il faut être en possession **d'un passeport valable au moins 6 mois à partir de la date de départ de Namibie, et comprenant au moins 2 pages vierges.**

À l'arrivée, **une autorisation de séjour de 90 jours est délivrée sous la forme d'un tampon apposé sur le passeport.**

Aucun vaccin n'est obligatoire pour entrer en Namibie.

Cependant, il est recommandé d'être à jour de ses vaccinations universelles (DTCP, hépatite B), et éventuellement d'être vacciné contre l'hépatite A, la typhoïde, la rage et les méningites à méningocoque A et C.

Selon la saison à laquelle on voyage et la région dans laquelle l'on se rend, un traitement antipaludique peut être fortement conseillé. Plus de détails dans la rubrique « Santé ».

Vaccins conseillés : hépatite A et typhoïde. Éventuellement, rage et méningite à méningocoque.